

GRAFISCHE MASCHINEN  
ALLES NACH DEM DRUCK

BROSCHÜRENFERTIGUNG



*Hochwertige Druckbogen sind durch moderne Digitaldrucksysteme schnell erstellt, aber erst durch eine professionelle Weiterverarbeitung entsteht das verkaufsfertige Produkt.*

**Jörg Stutz**

Ing. Fritz Schroeder GmbH & Co. KG  
Geschäftsführer

## BROSCHÜRENFERTIGUNG

Hohes Volumen bei kleinen Auflagen bedeutet häufige Jobwechsel und Rüstvorgänge. Das macht die konventionelle Broschürenproduktion zu einem schwierigen Terrain, da dadurch die Output-Leistung geringer wird und die Margen schrumpfen.

Wir haben dieses Problem erkannt und Lösungen geschaffen. Rüstzeiten von unter einer Minute, die Vorbereitung des nächsten Jobs, während ein anderer noch produziert wird und störungsfreie Auftragsabwicklung durch zuverlässige Einzugsysteme sind nur einige Alleinstellungsmerkmale. Das Ergebnis sind perfekte Broschüren, hohe Produktivität und eine Margensteigerung.

Dabei sind die Broschürensysteeme für jede Unternehmensgröße und Art durch die modulare Bauweise anpassbar und können auf die jeweiligen Bedürfnisse ausgerichtet und erweitert werden. Die Bedienung der jeweiligen Broschürensysteeme ist immer identisch. Es bleibt sehr leicht und intuitiv – auch bei größeren Systemen mit vielseitigen und wechselnden Druckjobs.



# FKS/DUPLO iSADDLE SENSHI

DIE REVOLUTION IM SAMMELHEFTEN



Die FKS/Duplo iSaddle Senshi ist die Revolution im Bereich des Sammelheftens! Eine neue Zeitrechnung in der Broschürenfertigung beginnt. Neue Dimensionen erwarten Sie.

Mit dem neuen Sammelhefter FKS/Duplo iSaddle Senshi gehören Kompromisse der Vergangenheit an. Das System kombiniert hohe Produktivität mit qualitativ hochwertigen Broschüren gepaart mit Flexibilität und Schnelligkeit.

Die Vorteile zweier Systeme – die eines Sammelhefters und der iSaddle 5.0 – sind vereint in der iSaddle Senshi. Gleichzeitig entfallen die Nachteile des klassischen Sammelhefters. Während der Produktion Material zu laden, ermöglicht einen unterbrechungsfreien Maschinenlauf.

Kurze und wenige Stillstandzeiten heben die Maschinenverfügbarkeit auf ein hohes Level. Zudem ist das aufwendige Falzen im Vorfeld nicht notwendig.

## Produkt-Highlights

- Gleichzeitiges Arbeiten und Rüsten an bis zu sechs parallelen Zusammentragtürmen
- Geringe Rüstzeiten von unter 60 Sekunden – vollautomatische Einstellung über PC-Controller
- Rentabilität ab Auflage 1
- Großer Formatvielfalt

## Spezifikationen

<b>Ausgangsformate:</b>	210 x 120 mm (min.) 610 x 356 mm (max.)
<b>Endformate:</b>	75 x 120 mm (min.) 305 x 356 mm (max.)
<b>Max. Geschwindigkeit:</b>	4.000 Broschüren/Stunde (A4 Einzelnutzen)
<b>Grammatur:</b>	50 - 300 g/m <sup>2</sup>
<b>Abmessung (L x B x H):</b>	7.950 x 4.165 x 1.972 mm
<b>Gewicht:</b>	5.197 kg

## Die Geschichte hinter der Senshi



Der Name "Senshi" (戦士), abgeleitet vom japanischen Wort für "Krieger", verkörpert Stärke und Beweglichkeit - Attribute, die diese innovative Ergänzung der Produktreihe von Duplo symbolisiert. In der Entscheidung für diesen Namen würdigt Duplo seine japanischen Wurzeln und verdeutlicht zugleich, was der neueste FKS/Duplo Sammelhefter auf den Markt bringt: Stärke und Flexibilität für Ihre Produktionsumgebung.

Die FKS/Duplo iSaddle Senshi verkörpert eine Synthese aus Flexibilität, Präzision und Automatisierung – dem Herzstück jeder FKS/Duplo-Lösung. Sie wurde entwickelt, um den Erfolg in modernen Produktionsumgebungen mit hohen Volumenansforderungen zu gewährleisten. Diese Maschine wurde konzipiert, um den Anforderungen eines dynamischen Marktes gerecht zu werden, und bietet unübertroffene Leistung in der Produktion hochwertiger sammelgehefteter Broschüren.

Die iSaddle Senshi baut auf der renommierten iSaddle 5.0-Technologie von FKS/Duplo auf und überzeugt durch Automatisierung und Produktivität, um den sich ständig wandelnden Anforderungen der Industrie gerecht zu werden. Ob im Verlagswesen, im Marketing oder im kommerziellen Druck – diese hochentwickelte Lösung erweitert die Möglichkeiten, indem sie höhere Auflagen auch dickerer Broschüren effizient produziert.



# FKS/DUPLO iSADDLE 5.0

INTELLIGENTER UND VOLLAUTOMATISCHER SAMMELHEFTER FÜR DIE BROSCHÜRENPRODUKTION NACH DEM DIGITAL- UND OFFSETDRUCK



Der Sammelhefter FKS/Duplo iSaddle 5.0 ist als Hybridsystem auf die Verarbeitung von sowohl digital gedruckten Broschürensätzen als auch von im Offset erstellten Einzelbogen ausgelegt. Auch das Zusammenführen von digital gedruckten Sätzen und Offsetbogen ist problemlos möglich.

Mit der Überarbeitung des bewährten, falzenden Sammelhefters FKS/Duplo iSaddle setzt Duplo gemeinsam mit FKS die Strategie der maximalen Automatisierung bei höchster Präzision auf einem erneut gesteigerten Level fort.

Das System ermöglicht die Verarbeitung von Produkten in einer außergewöhnlichen Formatvielfalt bis zum Endformat DIN A4 quer. Die komplette Anlage kann auf bis zu 6 Türme DSC-10/60i erweitert werden. Diese fungieren gleichzeitig als Anleger und werden über das Bedienpanel zentral gesteuert.

Das System ermöglicht im Produktionsablauf positives und negatives Rillen, Falzen nach dem Pflugfalz-Prinzip, Heften mit Hohner Heftköpfen und einen dreiseitigen Beschnitt für ein perfektes Ergebnis. Über die 6-Seiter-Steuerung können sogar Broschüren mit 6-seitigen Bogen produziert werden.

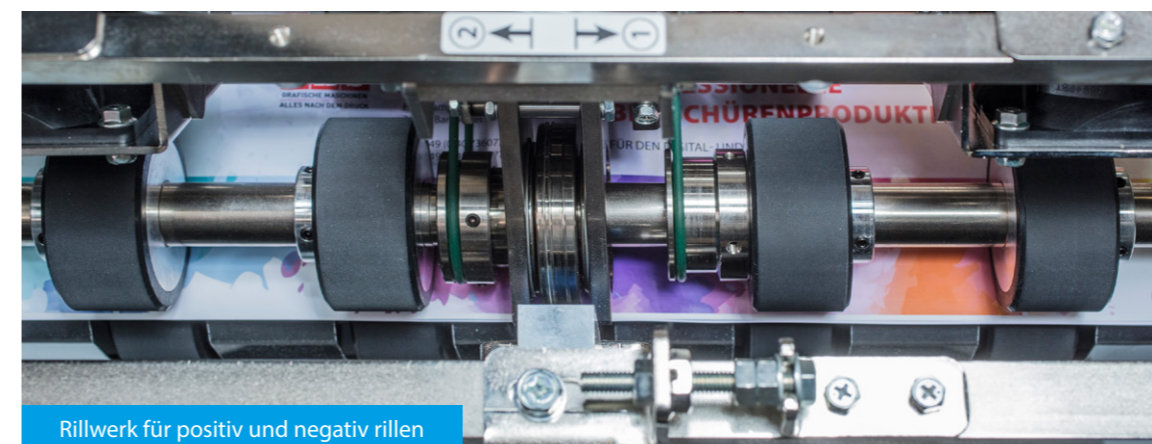
## Spezifikationen

iSaddle mit 2 x DSC-10/60i, DKTS-200

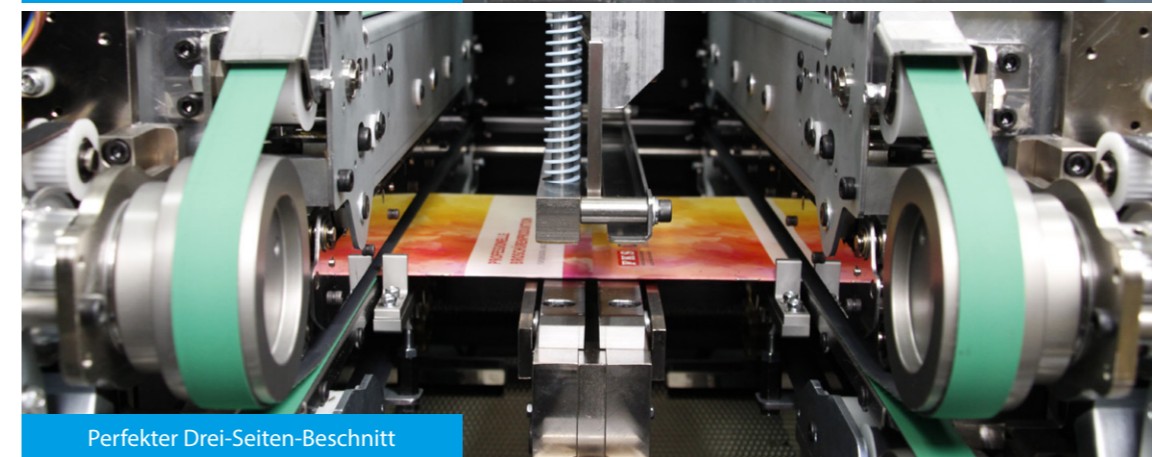
<b>Ausgangsformate:</b>	120 x 210 mm (min.) 356 x 610 mm (max.)
<b>Endformate:</b>	75 x 90 mm (min.) 305 x 356 mm (max.)
<b>Anlagekapazität:</b>	65 mm pro Station
<b>Max. Geschwindigkeit:</b>	5.000 Bogen/Stunde
<b>Grammatur:</b>	50 - 300 g/m <sup>2</sup>
<b>Abmessung (L x B x H):</b>	3.456 x 4.260 x 1.972 mm
<b>Gewicht:</b>	2.191 kg

## Produkt-Highlights

- Produktion auch von umfangreichen Broschüren in hochwertiger Qualität
- Hohe Produktivität von bis zu 9.000 Broschüren pro Stunde im Doppelnutzen
- Einstellung sämtlicher Parameter vom zentralen 23"-Touchscreen
- Vollautomatische Einstellung sämtlicher Parameter innerhalb von 30 Sekunden
- Intelligente Zuführung von vorsortierten Broschürensätzen
- Produktion von Broschüren im Format DIN A4 quer standardmäßig
- Klammerkontrolle als Standard
- 2, 3 oder 4 Heftköpfe individuell positionierbar
- Verbessertes Abfall-Management
- Verringerter Service-Aufwand/Wartungsaufwand



Rillwerk für positiv und negativ rillen



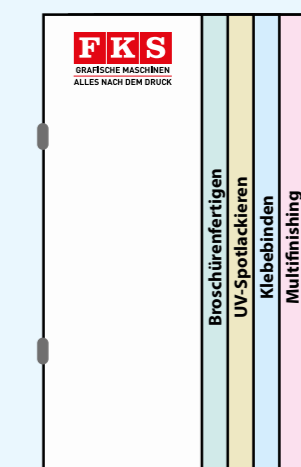
Perfekter Drei-Seiten-Beschnitt

## Intelligenter Bogenanleger DSC-10/60i mit IMBF-Steuerung

Die intelligente Steuerung ermöglicht die Verarbeitung von vorsortierten Sätzen aus dem Digitaldruck und das auch in Kombination mit Offset gedruckten Bogen. Darüber hinaus lässt sich durch diese Funktion für große Auflagen die Anlagekapazität durch das Zusammenschalten von mehreren Stationen nahezu beliebig erweitern.

Die optional erhältlichen Ultraschall-Doppelbogenkontrollen können in allen Stationen oder nur in einzelnen Stationen eingesetzt werden. Broschüren mit unterschiedlichen Umfängen und Grammaturen können so aus einem Stapel verarbeitet werden. Auch vollflächig schwarz bedruckte Bogen lassen sich dadurch verarbeiten.

## Multi-Format Kit



Die FKS/Duplo iSaddle kann verschiedene Formate innerhalb einer Broschüre vollautomatisch einstellen. Diese Funktion ermöglicht die Herstellung von Broschüren mit verschiedenen Bogenformaten. Dabei können bis zu 6 unterschiedliche Formate in einer Broschüre vereint werden. Zum Beispiel kann ein A5 Bogen in einem A4-Heft platziert oder

Broschüren mit Register können hergestellt werden. Daraus ergeben sich zahlreiche Möglichkeiten, neue Produkte zu schaffen, die sonst sehr zeitintensiv gefertigt werden mussten.



# FKS/DUPLO iSADDLE 5.0 DIGITAL (PRO)

VOLLAUTOMATISCHER SAMMELHEFTER FÜR DEN DIGITALDRUCK



1. DSF-2200 (Standard) oder DSF-6000 (Pro): Digitalbogenanleger
2. Patentiertes Duplo „Air-Management-System“
3. Die präzise Satzausrichtung erfolgt in der Übergabeeinheit
4. Die automatische Einstellung des Rillwerkzeuges sowie der Falzwalzen ermöglicht eine optimale Planlage der fertigen Broschüren
5. Die integrierte Bogensammelstation sorgt durch kantengenaue Positionierung der Broschürenteile für optimale Resultate auch ohne dreiseitigen Beschnitt
6. Hohner Heftköpfe als Standard zur Sattelheftung
7. Grafische Benutzeroberfläche zur zentralen Steuerung
8. Frontbeschnitt
9. Kopf- und Fußbeschnitt, optional mit Rausschnitt
10. Lange Bandauslage

Die iSaddle Digital Pro bietet einzigartige Funktionen und hohe Produktivität für die professionelle Weiterverarbeitung von Digitaldruckbogen. Die Kombination aus iSaddle und Digitalbogenanleger DSF-6000 bildet ein Highspeed-System, welches über den bedienerfreundlichen PC-Controller gesteuert wird. Aus drei Stationen werden die Bogen sequenziell zugeführt. Alle Parameter des DKTS-200 für Kopf- und Fußbeschnitt werden vollautomatisch über den Touchscreen eingestellt. Dank der Rillung und den automatischen Falzwalzen in der iSaddle, ist die Herstellung hochwertiger Broschüren ohne Aufbrechen des Toners bzw. des Bedruckstoffes möglich.

## Produkt-Highlights

- Einfache und umfangreiche Einstellmöglichkeiten über zentralen Touchscreen
- Vollautomatische Einstellung sämtlicher Parameter innerhalb von 60 Sekunden
- Produktion auch von umfangreichen Broschüren in hochwertiger Qualität
- Barcode-Steuerung für personalisierte Broschüren

## Spezifikationen

<b>Ausgangsformate:</b>	210 x 120 mm (min.) 610 x 350 mm (max.)
<b>Endformate:</b>	75 x 120 mm (min.) 305 x 350 mm (max.)
<b>Max. Geschwindigkeit:</b>	5.000 Broschüren/Stunde
<b>Grammatur:</b>	60 - 300 g/m <sup>2</sup>
<b>Abmessung (L x B x H):</b>	4.025 x 3.171 x 1.972 mm
<b>Gewicht:</b>	1.422 kg

## Digitalbogenanleger DSF-2200 für FKS/Duplo iSaddle Digital

Die vollautomatische FKS/Duplo iSaddle Digital kombiniert die hohe Qualität der iSaddle mit dem Digitalbogenanleger DSF-2200. Es ist die ideale Near-Line-Lösung für hohe Volumen digital gedruckter Bogen.

Der DSF-2200 verfügt über eine aktive antistatische Vorrichtung zur Verbesserung der Zuführung und Qualität. Geeignet für feste und variable Seitenzahlen, wobei Umschläge und Inhaltsbogen mit bis zu 200 Bogen pro Minute zusammengeführt werden. Der DSF-2200 ist flexibel an allen FKS/Duplo Broschürenautomaten einsetzbar.



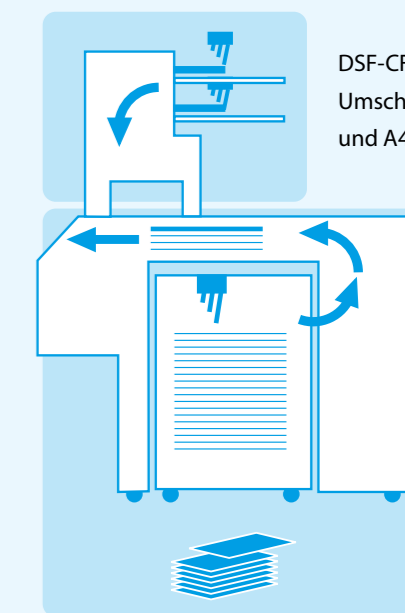
## Digitalbogenanleger DSF-6000 für FKS/Duplo iSaddle Digital Pro

Der DSF-6000 ist ein Hochgeschwindigkeitsanleger mit großer Anlagekapazität für hohe Auflagen. Mit bis zu 600 Bogen pro Minute ist er der schnellste Anleger dieser Art, der auf dem Markt verfügbar ist.

Die Puffer-Station sammelt die Bogen vor, welche aus dem Hauptfach zugeführt werden und übergibt diese als einen Satz an die iSaddle. Dadurch ist eine hohe Geschwindigkeit des Systems möglich.



## DSF-6000 mit integrierter Puffer-Station



DSF-CFL für Umschläge und A4 quer



# FKS/DUPLO SYSTEM 7000i

## LEISTUNGSSTARKE BROSCHÜRENFERTIGUNG FÜR HOHE BROSCHÜRENUMFÄNGE

Das vollautomatische und leistungsstarke FKS/Duplo Digital System 7000i kombiniert intelligente Eigenschaften mit einer außerordentlichen Robustheit. Zusammen mit der hohen Qualität und seiner hochwertigen Bauweise, ist es eine zuverlässige Produktionsmaschine im hohen Aufgabenbereich.

### Vielfältige Ergebnisse

Kurze Umrüstzeiten, hohe Broschürenumfänge von bis 240 Seiten (64 g/m<sup>2</sup>) und eine große Formatvielfalt, wie A4 quer oder CD-Broschüren, zeichnen das System aus. Aufgrund des benutzerfreundlichen PC-Controllers, von dem aus das gesamte System gesteuert wird, sind Fehlbedienungen nahezu ausgeschlossen und manuelle Bedieneingriffe nur minimal erforderlich.

### Perfekt quadratischer Rücken

Der optional integrierte Buchrückenformer DBM-700S formt auch bei dickeren Broschüren einen perfekten quadratisch gebundenen Broschürenrücken und sorgt darüber hinaus für eine flachere und kompaktere Planlage der Broschüren.

### Spezifikationen

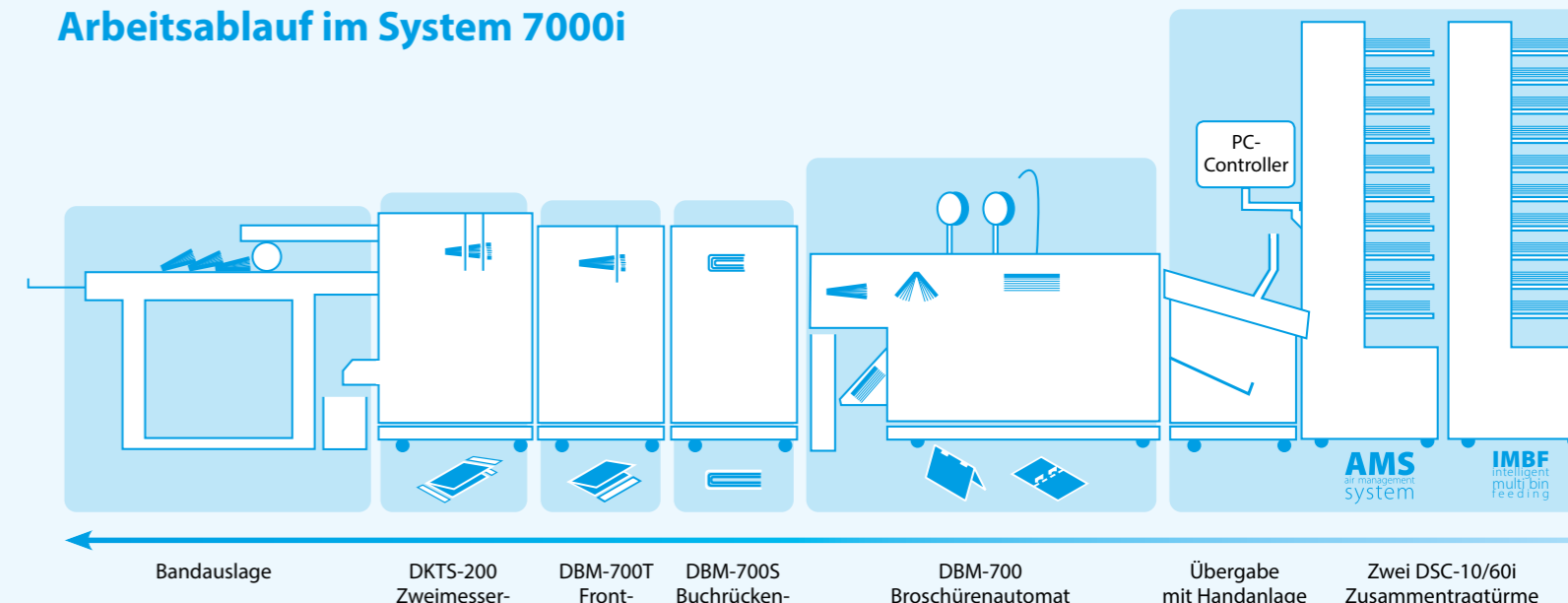
<b>Ausgangsformate:</b>	170 x 105 mm (min.) 610 x 356 mm (max.)
<b>Endformate:</b>	75 x 120 mm (min.) 305 x 356 mm (max.)
<b>Max. Geschwindigkeit:</b>	5.200 Broschüren/Stunde
<b>Grammatur:</b>	50 - 300 g/m <sup>2</sup>
<b>Abmessung (L x B x H):</b>	7.888 x 1.012 x 1.972 mm
<b>Gewicht:</b>	1.989 kg



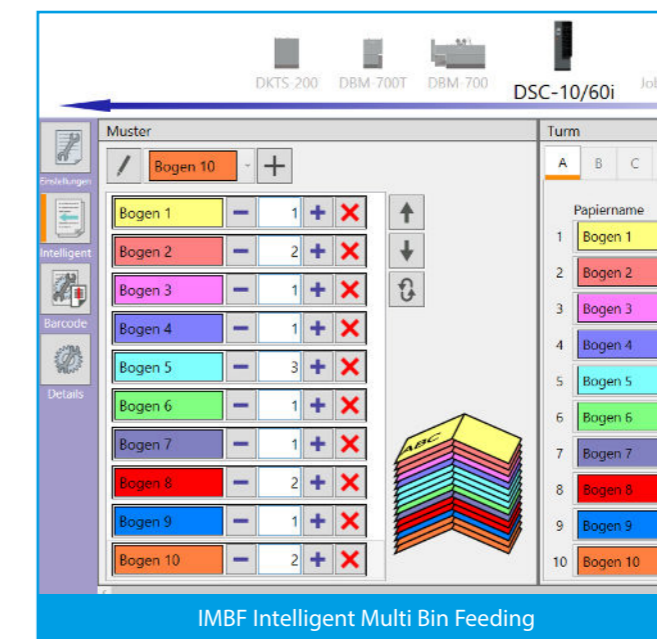
## Produkt-Highlights

- Leistungsstarke Broschürenfertigung für hohe Broschürenumfänge bis 240 Seiten (64 g/m<sup>2</sup>)
- Große Formatvielfalt, wie A4 quer oder CD-Broschüren
- Optional integrierter Buchrückenformer auch bei dickeren Broschüren
- Benutzerfreundliche Bedienung über PC-Controller sowie schnelle Einrichtung innerhalb von 60 Sekunden
- Überlegenes Sauganlegersystem Air Management System Plus (A.S.M.)

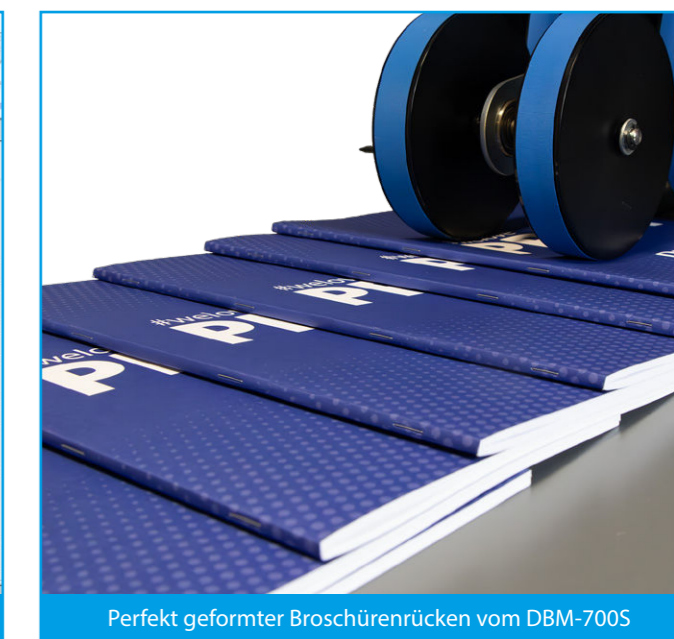
## Arbeitsablauf im System 7000i



Auslage für Ecken- und Seitenheftung



IMBF Intelligent Multi Bin Feeding



Perfekt geformter Broschürenrücken vom DBM-700S



# FKS/DUPLO DIGITAL SYSTEM 7000 PRO

PROFESSIONELLE BROSCHÜRENPRODUKTION NACH DEM DIGITALDRUCK

Das vollautomatische FKS/Duplo Digital System 7000 Pro kombiniert die hohe Qualität und die robuste Bauweise des neuen DBM-700 mit dem Highspeed-Digitalbogenanleger DSF-6000, der bis zu 600 Bogen die Minute zuführt.

## Schnelle Umrüstung

Kurze Umrüstzeiten und eine große Formatvielfalt, wie A4 quer oder CD-Broschüren sowie hohe Broschürenumfänge bis 240 Seiten (64 g/m<sup>2</sup>), zeichnen das System aus. Der optional integrierte Buchrückenformer DBM-700S formt auch bei dickeren Broschüren einen perfekt quadratischen Broschürenrücken.

## Spezifikationen

<b>Ausgangsformate:</b>	170 x 105 mm (min.) 610 x 356 mm (max.)
<b>Endformate:</b>	75 x 120 mm (min.) 305 x 356 mm (max.)
<b>Max. Geschwindigkeit:</b>	5.200 Broschüren/Stunde
<b>Grammatur:</b>	50 - 300 g/m <sup>2</sup>
<b>Abmessung (L x B x H):</b>	6.858 x 1.012 x 1.780 mm
<b>Gewicht:</b>	1.650 kg

## Produkt-Highlights

- Ideale Lösung für hohe Volumen digital gedruckter Bogen
- Große Formatvielfalt, wie A4 quer oder CD-Broschüren
- Standardmäßige Ultraschall-Doppelbogenkontrolle im Digitalbogenanleger
- Hohe Broschürenumfänge bis 240 Seiten (64 g/m<sup>2</sup>)
- Optional integrierter Buchrückenformer auch für höhere Broschürenumfänge
- Benutzerfreundliche Bedienung über PC-Controller sowie schnelle Einrichtung innerhalb von 60 Sekunden



# FKS/DUPLO DIGITAL SYSTEM 3500

DAS OPTIMALE EINSTEIGER-BROSCHÜRENSYSTEM NACH DEM DIGITALDRUCK

## Produkt-Highlights

- Broschürenfertigung (Zusammentragen, Heften, Falzen, Schneiden, Pressen)
- Barcode-Steuerung für personalisierte Broschüren
- Aktive Anti-Statik
- Ultraschall-Doppelbogenkontrolle
- Endmarkenerkennung
- Job-Speicher



Das FKS/Duplo Digital System 3500 bietet eine optimale Einstiegslösung in die Broschürenfertigung. Es eignet sich ideal für eine breite Palette von Anwendungen von einfarbigen und mehrfarbigen Digitaldruckerzeugnissen.

## Mehr Performance

Als Kombination aus Digitalbogenanleger DSF-2200 und dem Broschürenautomat DBM-350, sowie dem Frontschneider DBM-350T ist das Digital System 3500 bis zu drei Mal schneller als die Druckgeschwindigkeit. So können Druckbogen mehrerer Drucksysteme gemeinsam in einem System weiterverarbeitet werden.

Die Genauigkeit und konstant hohe Qualität der fertigen Broschüren wird über eine Ultraschall-Doppelbogenkontrolle und Endmarkenlesungen, sowie einen optionalen Barcode-Leser gesteuert und gesichert.

## Spezifikationen

<b>Ausgangsformate:</b>	148 x 210 mm (min.) 320 x 460 mm (max.)
<b>Endformate:</b>	148 x 85 mm (min.) 320 x 230 mm (max.)
<b>Max. Geschwindigkeit:</b>	3.000 Broschüren/Std.
<b>Grammatur:</b>	52 - 300 g/m <sup>2</sup>
<b>Abmessung (L x B x H):</b>	4.485 x 750 x 1.030 mm
<b>Gewicht:</b>	395 kg



# FKS/DUPLO SYSTEM 3500

VOLLAUTOMATISCHES BROSCHÜRENSYSTEM MIT OPTIONALER BUCHRÜCKENPRESSE

Das FKS/Duplo System 3500 ist ein vollautomatisches Broschürensysteem mit einer integrierten Buchrückenpresse für flachliegende Broschüren. Das System eignet sich sowohl für die Weiterverarbeitung von Offset- als auch Digitaldrucken.

Durch seine einfache Bedienung und nahezu störungsfreie Produktion, ist es ein effektives System für die kostengünstige Herstellung von Broschüren.

## Zusammentragen

Es können Sätze aus den Türmen nach rechts in den DBM-400STR Palettensenkstisch zusammengetragen werden. Die Auslage kann sowohl im Block als auch versetzt auslegen. Die Stapelkapazität beträgt 430 mm.

Der Blockmodus ermöglicht das Splitten der Stationen des DSC-10/60i Zusammentragturms. Somit kann der Bediener während der Produktion einen anderen Auftrag vorstapeln und diesen direkt nach Abschluss des vorherigen starten.

## Spezifikationen

<b>Ausgangsformate:</b>	148 x 210 mm (min.) 320 x 460 mm (max.)
<b>Endformate:</b>	85 x 148 mm (min.) 230 x 320 mm (max.)
<b>Max. Geschwindigkeit:</b>	3.000 Broschüren/Stunde
<b>Grammatur:</b>	52 - 300 g/m <sup>2</sup>
<b>Abmessung (L x B x H):</b>	4.415 x 830 x 1.972 mm
<b>Gewicht:</b>	905 kg

## Produkt-Highlights

- Broschürenfertigung (Sammeln, Heften, Falzen, Frontschneiden)
- Programmierbarer Job-Speicher
- Einstellung der Maschinen-Parameter innerhalb weniger Sekunden



# FKS/DUPLO DIGITAL SYSTEM 1500

LEISTUNGSSTARKE UND KOMPAKTE BROSCHÜRENFERTIGUNG

## Produkt-Highlights

- Broschürenfertigung (Heften, Falzen, Schneiden)
- Ultraschall-Doppelbogenkontrolle
- Endmarkenerkennung
- Job-Speicher
- Barcode-Steuerung für personalisierte Broschüren



Das FKS/Duplo Digital System 1500 ist das kleinste Broschürensysteem seiner Art. Es ist die ideale Lösung für Digitaldrucke in kleinen bis mittelgroßen Auflagen und kann Druckbogen aus verschiedenen Druckmaschinen verarbeiten. Eigenschaften großer Broschürensysteem sind in diesem System kompakt gebündelt.

## Überlegenes Zuführsystem

Mit der Zufuhr von bis zu 200 Bogen/Minute ist der DSF-2200 der perfekte Anleger für den Einzug von digital sowie offset gedruckter Bogen. Beide Fächer sind mit drei separaten Lüftern ausgestattet, die sich unabhängig voneinander auf die Erfordernisse einstellen lassen.

## Integrität und Sicherheit

Der Digitalbogenanleger DSF-2200 ist mit einer optischen Markenerkennung und optional mit einem Barcode-Kit ausgestattet, das 1D- und 2D-Barcodes lesen kann. Das komplette System kann über die Barcodes gesteuert werden.

## Spezifikationen

<b>Ausgangsformate:</b>	120 x 210 mm (min.) 320 x 460 mm (max.)
<b>Endformate:</b>	85 x 120 mm (min.) 320 x 460 mm (max.)
<b>Max. Geschwindigkeit:</b>	2.400 Broschüren/Stunde
<b>Grammatur:</b>	52 - 300 g/m <sup>2</sup>
<b>Abmessung (L x B x H):</b>	2.442 x 750 x 1.000 mm
<b>Gewicht:</b>	252 kg



# FKS/C.P. BOURG BM-E

BROSCHÜRENHEFTER FÜR DIE IN- UND NEAR-LINE PRODUKTION

## Produkt-Highlights

- Bis zu 120 Seiten (30 Bogen)
- 5.000 Broschüren pro Stunde
- In-Line, Near-Line oder Dual-Mode



## Spezifikationen

<b>Ausgangsformate:</b>	120 x 180 mm (min.) 370 x 600 mm (max.)
<b>Endformate:</b>	70 x 120 mm (min.) 300 x 370 mm (max.)
<b>Max. Geschwindigkeit:</b>	5.000 Broschüren/Stunde
<b>Grammatur:</b>	60 - 160 g/m <sup>2</sup> (Inhalt) 80 - 350 g/m <sup>2</sup> (Umschlag)
<b>Abmessung (L x B x H):</b>	3.340 x 710 x 1.380 mm
<b>Gewicht:</b>	450 kg

1. BSF Bogenanleger
2. Barcode-Leser für Integritätsprüfung
3. BPM Blatt-Präparations-Modul
4. Bogen Rotieren, Längs-/Querschneiden, Falzen
5. BPM Blatt-Präparations-Modul
6. Bogen Rotieren, Längsschneiden, Rillen
7. BM-e Broschürenautomat
8. Frontbeschnitt

Der FKS/Bourg Broschürenautomat BM-e ist die perfekte Lösung, um Broschüren In-Line mit einem Digitaldrucksystem herzustellen. Es handelt sich um einen Broschürenfinisher der Spitzenklasse, der mit modernster Technologie Broschüren in hoher Qualität herstellt.

### In-Line, Near-Line oder Dual-Mode

Der BM-e kann an verschiedene Digitaldrucksysteme wie Canon, HP Indigo, Ricoh oder Xerox In-Line angebunden werden. Mit dem Bogenanleger FKS/C.P. Bourg BSF zwischen Druckmaschine und BM-e können Bogen

aus externen Quellen dem Papierstrom der Digitaldruckmaschine zugeführt werden, sodass im Dual-Mode gearbeitet werden kann. Das Broschürensysteem mit BSF und BM-e ohne Druckmaschine ist die Near-Line-Lösung. Die Bogen werden aus zwei Stationen des BSF zugeführt.



Mehr Details finden Sie außerdem in unserem Informationsvideo: [www.vimeo.com/179027971](http://www.vimeo.com/179027971)

## FKS/C.P. BOURG BPM

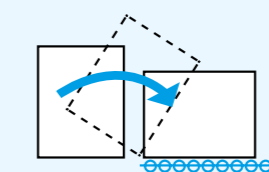
### VOLLAUTOMATISCHES BLATT-PRÄPARATIONS-MODUL

Das FKS/C.P. Bourg Blatt-Präparations-Modul (BPM) ist ein vollautomatisches und modulares System, welches die Bogenverarbeitung für geheftete und klebegebundene Broschüren enorm vereinfacht. Mit dem BPM können Broschüren in verschiedenen Formaten ohne jegliche Bedieneingriffe In-Line, Near-Line oder im Dual-Mode hergestellt werden.

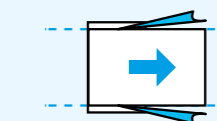
Der Papierlauf kann von links nach rechts oder von rechts nach links erfolgen. Bei Verwendung eines BPMs kann der Bogen auf 1 oder 2 Nutzen geschnitten werden. Mit einem zweiten BPM sind 4 Nutzen möglich. Der vollautomatische Prozess maximiert die Produktivität und gibt dem Bediener mehr Zeit für andere Aufgaben. Das Risiko eines Bedienerfehlers wird auf ein Minimum reduziert.



### Mögliche Arbeitsschritte des BPM



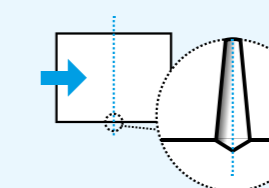
Registrieren & Rotieren



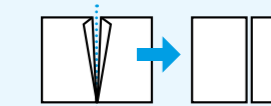
Randbeschnitt



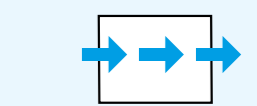
Falzen



Rillen



Querschneiden



Aktionsloser Durchlauf



MULTIFINISHING



„ *Vielseitigkeit und Geschwindigkeit – das sind die wichtigen Faktoren für effektives und wirtschaftliches Arbeiten in der Druckweiterverarbeitung. Es muss für den Bediener einfach und vom Ergebnis perfekt sein, ohne lange darüber nachdenken zu müssen.*

**Jörg Stutz**

Ing. Fritz Schroeder GmbH & Co. KG  
Geschäftsführer

## MULTIFINISHING

Hochwertige Druckbogen sind durch leistungsfähige Digitaldrucksysteme schnell erstellt. Der Digitaldruck bietet gegenüber traditionellen Druckverfahren eine Reihe von Vorteilen: geringe Durchlaufzeiten, hohe Flexibilität und die Möglichkeit, Aufträge schnell und einfach zu wechseln. Diese Vorteile gilt es auch in der Druckweiterverarbeitung zu erhalten.

Für kleine und mittlere Auflagen, wie sie im Digitaldruck üblich sind, braucht man Weiterverarbeitungsmaschinen, die sich schnell umrüsten lassen und deren Bedienung in der Praxis ohne spezielle Kenntnisse quasi nebenbei erfolgen kann.

An einem FKS Multifinisher legt der Bediener die Druckbogen in den Anleger und rüstet die Maschine in zwei Minuten auf diesen Job. Der Druckbogen wird in nur einem Bogendurchlauf vollautomatisch zu einem verkaufsfertigen Produkt gefertigt.

# FKS/DUPLO SYSTEM DC-20K

## B2-LÖSUNG IM BEREICH MULTIFINISHING

Im Zusammenspiel des bewährten FKS/Duplo Docu-Cutters DC-746 mit dem System DC-20K werden die Vorteile des Formats B3 und B2+ optimal vereint und eine enorme Flexibilität geschaffen. Das Druckvolumen des B2-Drucksystems wird damit erhöht, der Bogen optimal ausgenutzt, da die Anzahl der Nutzen je nach Anwendung um bis zu 52% erhöht wird, sowie die Produktivität der gesamten Druckweiterverarbeitung gesteigert. Zusätzlich ergeben sich neue Anwendungsmöglichkeiten im

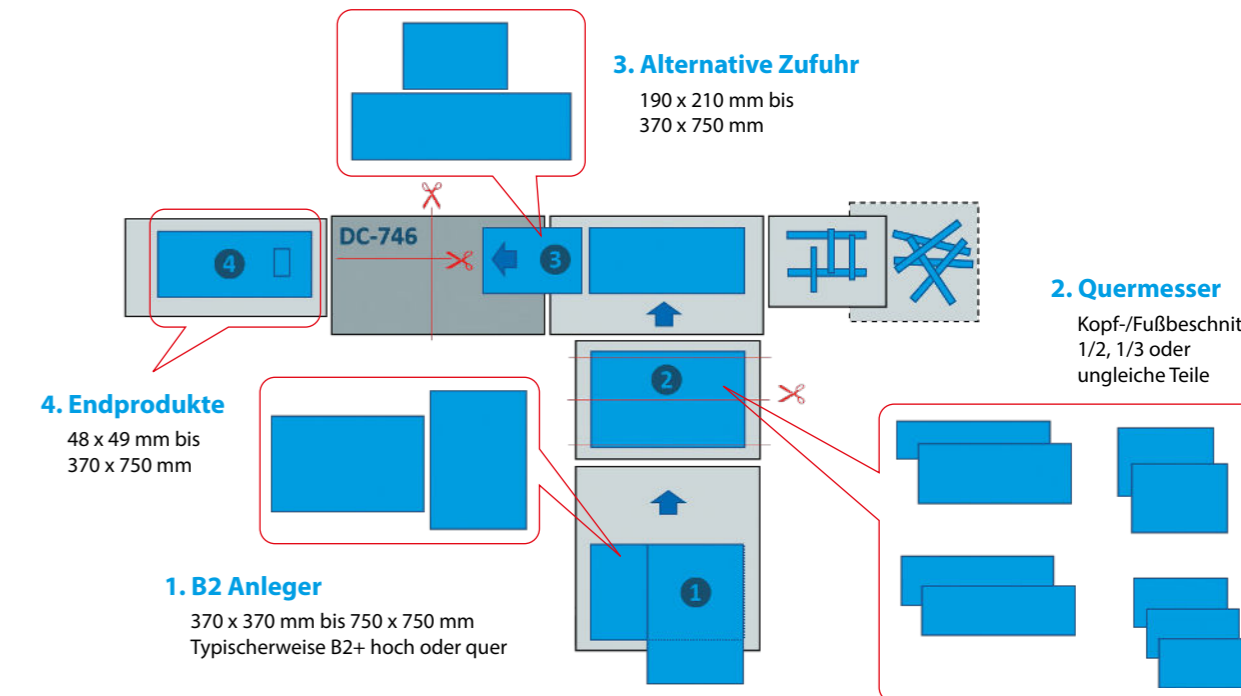
Vergleich zum Format SRA3. Das einfach zu bedienende und vollautomatische System FKS/Duplo DC-20K ist die Erweiterung des FKS/Duplo DocuCutters DC-746, sodass eine Flexibilität geschaffen wird, Job für Job je nach Format am System DC-20K vorzubereiten oder nach Durchlauf durch das System DC-20K im SRA3-Format am DocuCutter DC-746 zu verarbeiten. Das vielseitige System passt sich automatisch an eine Vielzahl von Aufträgen an. Von kleiner als eine Visitenkarte bis zu 750 mm lang, wird

jede Abweichung im Druck von einer Kamera im B2 Cutter erfasst. Dabei wird eine Schräglage erkannt und automatisch ausgeglichen. Anschließend erkennt eine zweite Kamera die Position des Druckbildes und korrigiert die Positionierung aller Werkzeuge. Flexibel können Bogen im B2- oder SRA3-Format verarbeitet werden. Zudem verfügt das System über optionale Module für eine Vielzahl von Anwendungen und stellt sicher, dass Sie Ihre Weiterverarbeitung optimieren können.



## Produkt-Highlights

- Enorme Flexibilität im Format B3 und B2
- Gesteigerte Produktivität
- Zeit- und Kostenersparnis durch Automatisierung und optimale Bogen-Nutzung
- Breites Anwendungsspektrum



## Spezifikationen System DC-20K

<b>Bogenformat:</b>	370 x 370 mm (min.) 750 x 750 mm (max.)
<b>Grammatur:</b>	110 - 350 g/m <sup>2</sup>
<b>Stromversorgung:</b>	230 V, 50 Hz, 2,2 A, 250 W
<b>Abmessung (L x B x H):</b>	7.060 x 2.360 x 1.140 mm
<b>Gewicht:</b>	327 kg

## Spezifikationen DC-746 In-Line zum System DC-20K

<b>Bogenformat:</b>	190 x 370 mm (min.) 370 x 750 mm (max.)
<b>Ausgabeformat:</b>	50 x 48 mm (min.) 370 x 750 mm (max.)
<b>Grammatur:</b>	110 - 350 g/m <sup>2</sup>
<b>Stromversorgung:</b>	230 V, 50 Hz, 2,7 A, 550 W
<b>Abmessung (L x B x H):</b>	3.040 x 1.020 x 1.115 mm
<b>Gewicht:</b>	520 kg



Saug-Anleger



Flexible Verarbeitung in B2- oder B3-Format



# FKS/DUPLO DOCUCUTTER DC-746

## LEISTUNGSSTARKER MULTIFINISHER FÜR HOCHVOLUMIGE DIGITALDRUCKAUFLAGEN

Der FKS/Duplo DocuCutter DC-746 ist das aktuelle Flaggschiff der DocuCutter-Serie für hochvolumige Auflagen.

Qualitativ hochwertige Druckprodukte lassen sich dank integrierter Werkzeuge zum Randschneiden, Ausschneiden, Rillen, Perforieren und Schlitzten in einem Arbeitsschritt vollautomatisch erstellen. So verfügt der DocuCutter DC-746 über eine Markenlesung zum Ausgleich des Versatzes in der Digitaldruckmaschine, eine Ultraschall-Doppelbogenkontrolle und eine Barcode-Steuerung. Der DC-746 ist die ideale Lösung, um Ihre Aufträge rasend schnell zu verarbeiten.



Bereitstellung von Ausschleißvorlagen für EFI Fiery Command WorkStation als XML-Datei zum vollautomatischen Ausschneiden.

### Spezifikationen

<b>Ausgangsformat:</b>	210 x 210 mm (min.) 370 x 670 mm (max.)
<b>Endformat:</b>	50 x 48 mm (min.) 370 x 670 mm (max.)
<b>Max. Geschwindigkeit:</b>	50 Bogen/Minute
<b>Grammatur:</b>	110 - 350 g/m <sup>2</sup>
<b>Stromversorgung:</b>	230 V, 50 Hz, 2,7 A, 550 W
<b>Abmessung (L x B x H):</b>	3.040 x 1.020 x 1.115 mm
<b>Gewicht:</b>	520 kg



### Produkt-Highlights

- Schneiden (6 Längsschnitte, 30 Querschnitte)
- Rillen, Perforieren, Schlitzen und Micro-Perforieren sowohl abgesetzt als auch durchgängig
- Jobspeicher und Template-Bibliothek
- Kompensation der Druckbildschwankungen
- Barcodesteuerung (CCD)
- Software FKS/Ultimate Impostrip
- Anbindung an die EFI Fiery Command WorkStation

### Vollautomatisches Rüsten

Durch den Einsatz einer CCD Kamera, für die Barcodelesung auf den Bogen, werden alle Einstellungen automatisch aufgerufen und die Werkzeuge in die richtige Position gebracht. Jobwechsel sind somit innerhalb von 20 Sekunden möglich – und das von Bogen zu Bogen.



Vollautomatisch dank Barcode-Steuerung

### Workflow Automatisierung

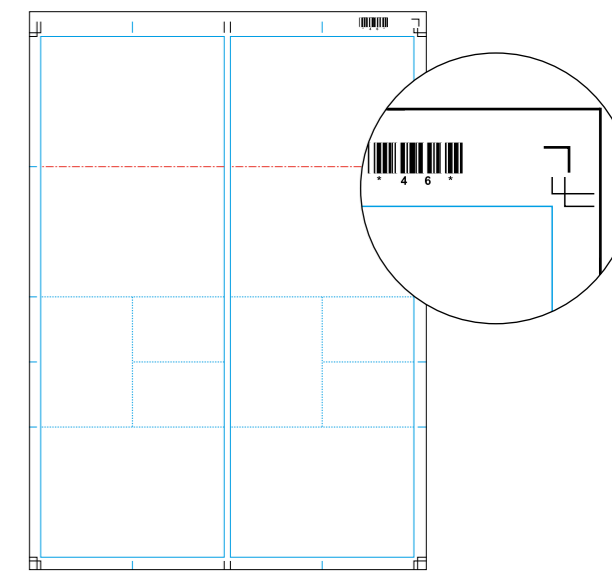
Dank den intelligenten Software-Lösungen FKS/Ultimate Impostrip und EFI Fiery Impose werden bereits in der Druckvorstufe zeitintensive Arbeitsschritte reduziert und nötige Marken jobgerecht in der Ausschleißform platziert. Standardanwendungen können gespeichert und passende Druckdateien automatisch bereitgestellt werden.

*Vorstufe und Weiterverarbeitung vereint:*

1. Neuen Job am PC Controller erstellen
2. Job zur XML-Datei exportieren, inkl. Registermarke und Barcode
3. XML-Datei als Ausschleißvorlage in EFI Fiery oder Ultimate Impostrip verwenden
4. Ausgeschossenen Job drucken
5. Weiterverarbeitung am DC-746 ohne Rüstvorgang



Vielseitige Werkzeugmodule



Der Barcode wird durch den Barcode-Leser erkannt und sämtliche Einstellungen werden automatisch durchgeführt.



Abschnitt Air Blade



# FKS/DUPLO DOCUCUTTER DC-648

MIT DEM LEISTUNGSSTARKEN MULTIFINISHER GUT GERÜSTET FÜR INDUSTRIE 4.0

Der Multifinisher FKS/Duplo DocuCutter DC-648 vereint die bewährten Eigenschaften der DocuCutter-Serie mit neuesten Entwicklungen der Industrie 4.0.

Wie die anderen Maschinen der DocuCutter-Serie wurde auch der DC-648 so konzipiert, dass ein Bediener mehrere Arbeitsschritte in einem Durchgang durchführen kann. Dabei ist nun, je nach Ausstattung, auch positiv und negativ rillen in einem Arbeitsgang möglich. Verarbeitet werden Grammaturen bis 400 g/m<sup>2</sup>.

Geschwindigkeit, Langlebigkeit und Vielseitigkeit wurden verbessert. Was den DC-648 auszeichnet, ist seine größere Automatisierung, Benutzerfreundlichkeit und Konnektivität in den Arbeitsablauf des Anwenders. Neue Kontrollmechanismen, wie eine neu konzipierte Kamera erhöhen die Zuverlässigkeit noch einmal.

## Spezifikationen

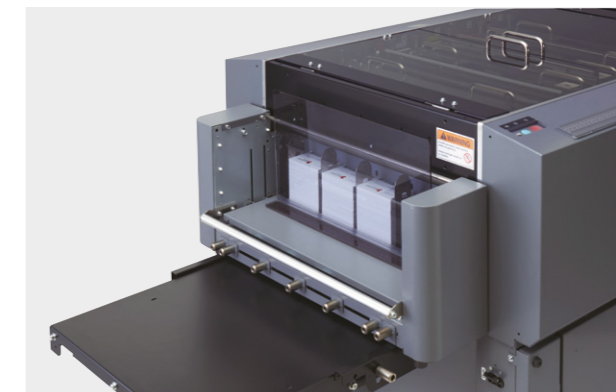
<b>Ausgangsformat:</b>	210 x 210 mm (min.) 370 x 710 mm (max.)
<b>Endformat:</b>	50 x 48 mm (min.) 370 x 710 mm (max.)
<b>Anlagekapazität:</b>	120 mm
<b>Max. Geschwindigkeit:</b>	40 Bogen/Minute
<b>Grammatur:</b>	110 - 400 g/m <sup>2</sup>
<b>Stromversorgung:</b>	230 V, 50 Hz, 2,7 A, 560 W
<b>Abmessung (L x B x H):</b>	2.830 x 885 x 1.120 mm
<b>Gewicht:</b>	398 kg



## Produkt-Highlights

- Ultraschalldoppelbogenkontrolle
- Seitengebläse
- Barcodesteuerung
- Druckmarkenlesung
- Schräglage und Schrumpfungserkennung
- Schnittabweiser
- Aussteuerfach
- Absenkende Kartenauslage
- 250 Job-Speicherplätze & Template-Bibliothek
- EFI Fiery DFE Connector
- Industrie 4.0 fähig
- Import & Export Ausschließvorlagen
- Ultimate Impostrip
- Optionale Werkzeugmodule längs & quer
- Optionales Rillmodul für Negativrillung
- Banner-Anleger für 1.200 mm Bogen

Dazu kommt ein erhöhter Automatisierungsgrad dank einer noch intuitiveren Bedienung und einer optimalen Vernetzung durch die vorinstallierte Template-Bibliothek, der FKS/Ultimate Impostrip Software und dem EFI Fiery DFE Connector. Aufgrund dieser Systeme wird der Arbeitsaufwand bereits in der Vorstufe erheblich verringert. Die mögliche Integration in MIS-Systeme ebnet den Weg zur Industrie 4.0.



Absenkende Kartenauslage



Kamera für Barcode- und Registermarken-Lesung



## Fortschrittliches Einzugsystem

Der DC-648 ist mit dem bewährten Einzugsystem (Duplo AMS+) ausgestattet, um eine präzise und fehlerfreie Zufuhr der Bogen zu gewährleisten. Dabei werden die Bogen im Anleger von vorne und der Seite belüftet. Das Risiko einen Druckbogen zu beschädigen wird durch zusätzliche Luftschlitze minimiert, die den Bogen anheben und vom Stapel trennen. Der oberste Bogen wird von einem Vakuum angesaugt, von Bändern ausgerichtet und dem Multifinisher zugeführt.



# FKS/DUPLO DOCUCUTTER DC-646 Pro

HOCHLEISTUNGS-FINISHER FÜR DEN DIGITALDRUCK

Der FKS/Duplo DocuCutter DC-646 Pro ist Schneidemaschine, Rillmaschine und Perforationsmaschine in einem. Ergänzend zu der effizienten Dynamik verdeutlicht die kräftige und stabile Konstruktion die Innovation und die Qualität des DC-646 Pro. Ob Visitenkarten, Postkarten, Speisekarten, 4-Seiter oder 6-Seiter – der DocuCutter DC-646 Pro erstellt diese Produkte vollautomatisch in einem Bogendurchlauf. Dieser DocuCutter ist die optimale Lösung für mittlere bis hohe Auflagen aus dem Digitaldruck.



Bereitstellung von Ausschießvorlagen für EFI Fiery Command WorkStation als XML-Datei zum vollautomatischen Ausschießen.

## Produkt-Highlights

- Schneiden, Rillen, Perforieren, Schlitzen und Mikro-Perforieren in einem Arbeitsgang
- Fortschrittliches Einzugsystem mit Saug- und Blasluft
- Jobspeicher und Template-Bibliothek
- Kompensation von Druckbildschwankungen
- Barcodesteuerung
- Intelligente Vernetzung dank Ultimate Impostrip, EFI oder JDF



## Fortschrittliches Einzugsystem

Der DC-646 Pro hat ein einzigartiges Einzugsystem, das mit Saug- und Blasluft ausgestattet ist, um eine präzise und fehlerfreie Zufuhr der Bogen zu gewährleisten. Das Risiko einen Druckbogen zu beschädigen wird durch mehrere Luftschlitze minimiert, die den Bogen anheben und vom Stapel trennen. Der oberste Bogen wird von einem Vakuum angesaugt, von Bändern ausgerichtet und zugeführt.



## Spezifikationen

<b>Ausgangsformat:</b>	210 x 210 mm (min.) 370 x 670 mm (max.)
<b>Endformat:</b>	50 x 48 mm (min.) 370 x 670 mm(max.)
<b>Max. Geschwindigkeit:</b>	30 Bogen/Minute
<b>Grammatur:</b>	110 - 350 g/m <sup>2</sup>
<b>Stromversorgung:</b>	230 V, 50 Hz, 1,9 A, 400 W
<b>Abmessung (L x B x H):</b>	2.510 x 1.005 x 1.110 mm
<b>Gewicht:</b>	285 kg



Die DocuCutter DC-746 und DC-646 Pro können um das integrierte Falzsystem IFS ergänzt werden.

# FKS/DUPLO DOCUCUTTER DC-618

MULTIFINISHER FÜR DEN DIGITALDRUCK

Der vollautomatische FKS/Duplo DocuCutter DC-618 ist die kompakte, leistungsstarke All-In-One-Lösung für die Druckweiterverarbeitung. Dieser DocuCutter vereint diverse Funktionen in nur einem System und ersetzt somit gleich mehrere Arbeitsschritte der konventionellen Arbeitsweise an unterschiedlichen Systemen. Er ermöglicht die Fertigung vielseitiger Jobs, wie Tickets, Klappkarten, Visitenkarten und vieles mehr in nur einem Arbeitsablauf.

## Produkt-Highlights

- Schneiden, Rillen, Perforieren in einem Arbeitsgang
- Intelligente Vernetzung dank der Anbindung an FKS/Ultimate Impostrip oder EFI Fiery Impose
- Template Bibliothek und Jobspeicher
- Kompensation von Druckbildschwankungen
- Barcodesteuerung
- Fortschrittliches Einzugssystem mit Saug- und Blasluft

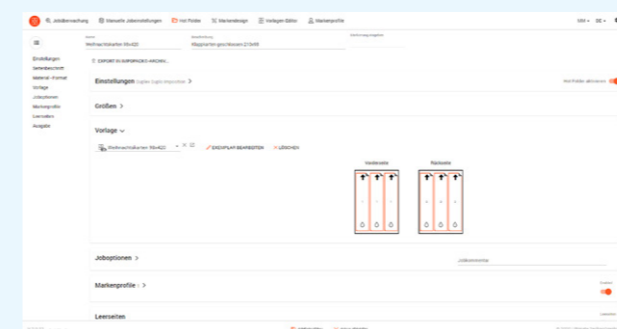
## Spezifikationen

<b>Ausgangsformat:</b>	210 x 210 (min.) 330,5 x 750 mm (max.)
<b>Endformat:</b>	50 x 48 mm (min.) 330,5 x 750 mm (max.)
<b>Max. Geschwindigkeit:</b>	23 Bogen/Minute
<b>Grammatur:</b>	110 - 400 g/m <sup>2</sup>
<b>Stromversorgung:</b>	230 V, 50 Hz, 1,1 A, 250 W
<b>Abmessung (L x B x H):</b>	2.095 x 810 x 1.125 mm
<b>Gewicht:</b>	166 kg



# ULTIMATE IMPOSTRIP PRO

WORKFLOW-AUTOMATISIERUNG FÜR DEN DOCUCUTTER



Workflow-Automatisierung ist ein fester Bestandteil der Unternehmensstrategie, um in einem stetig digitalen Marktumfeld zu bestehen. Dazu zählen unter anderem intelligente Software-Lösungen, die die Vernetzung unterschiedlicher Maschinen und Prozesse vorantreiben und vereinfachen.

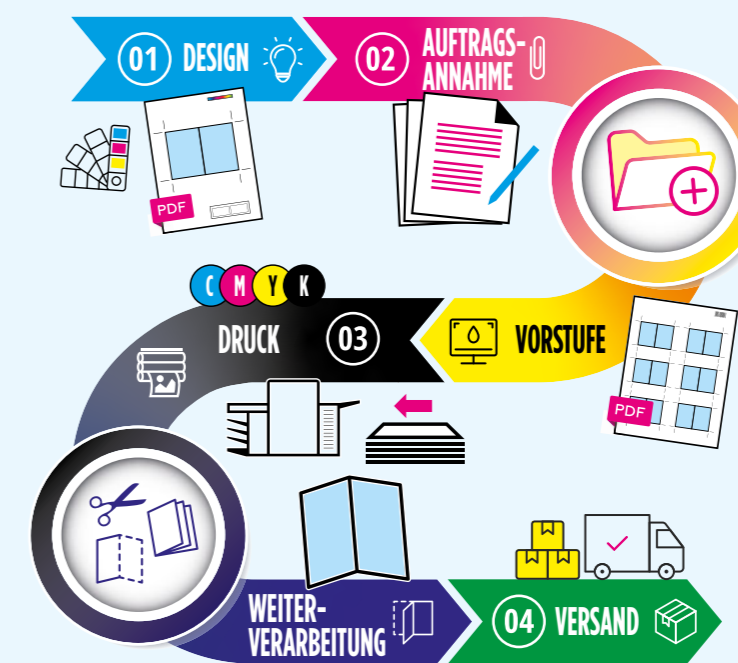
Die FKS/Ultimate Impostrip Pro Software für die bewährten Multifinisher FKS/Duplo DocuCutter DC-618, DC-646 Pro, DC-648 und DC-746 ermöglicht es ihren Nutzern, Prozesse zu automatisieren und so Ressourcen jeglicher Art spürbar einzusparen. Mithilfe der Software beginnt die Automatisierung bereits beim Ausschießvorgang und setzt sich über das Drucksystem bis hin zum Multifinisher fort. So wird das intelligente Wertschöpfungsnetzwerk weiter ausgebaut und nahezu alle Bereiche in der Druckerei miteinander verknüpft.

Mit nur wenigen Klicks sind automatisierte Arbeitsabläufe schnell und unkompliziert erstellt. Für hohe und konsistente Qualität werden Barcodes, sowie Registermarken jobgerecht auf den Druckbogen

platziert, um Bedienerfehler zu verhindern. Ultimate Impostrip Pro kann ganz individuell eingesetzt werden. Denn nicht nur wiederkehrende Aufträge, die automatisch über HotFolder ausgeschossen werden, sondern auch einmalige Aufträge können manuell verarbeitet werden. In beiden Fällen dient eine XML-Datei vom DocuCutter als Ausschießvorlage.

## Manuelle Erstellung

Der Bediener erstellt wie gewohnt über den PC-Controller des DocuCutters Job-Templates und exportiert diese als XML-Dateien. Diese XML-Dateien



können nun in die Ultimate Impostrip Pro Software geladen und als Ausschießvorlage verwendet werden. Die ausgeschossene Datei kann gedruckt und die Druckbogen können am DocuCutter ohne manuelle Eingriffe verarbeitet werden, da das Job-Template am DocuCutter bereits angelegt ist. Eine Steigerung der Automatisierung kann über HotFolder noch stärker ausgebaut werden.

## HotFolder

Über HotFolder können wiederkehrende Abläufe definiert und immer wieder abgerufen werden. So können Standardjobs, wie zum Beispiel Grußkarten, Postkarten oder Visitenkarten, angelegt werden. Als Basis dient jeweils eine XML-Datei, die am PC-Controller des DocuCutters erstellt wurde. Jeder HotFolder wird von Ultimate Impostrip Pro überwacht und sobald eine Druckdatei im HotFolder abgelegt wird, beginnt der Ausschießprozess. Wenige Sekunden später stellt Ultimate Impostrip Pro eine ausgeschossene PDF-Datei mit Barcode und Registermarke, fertig zum Druck, zur Verfügung.

## Intelligente Vernetzung serienmäßig

Die intelligente Vernetzung verschiedener Bereiche einer Druckerei macht den Betrieb zu einer Smart Factory. Die verbesserte Produktionseffizienz von komplexen mehrteiligen Projekten erleichtert die Herstellung von kundenindividuellen Massenprodukten.



# FKS/DUPLO DC-F100

## FALZMODUL FÜR FKS/DUPLO DOCUCUTTER DC-648 UND DC-618

Die FKS/Duplo DocuCutter DC-648 und DC-618 können mit dem integrierten Falzwerk FKS/Duplo DC-F100 um die Funktion des Falzens erweitert werden. Bedient über den benutzerfreundlichen DocuCutter-PC-Controller wird das Falzen in-line in den Arbeitsablauf integriert. So können auch alle intelligenten Funktionen, wie die Auftragserkennung durch Barcode, Jobspeicherung und intelligente Software-Lösungen auf das Falzwerk angewendet werden.

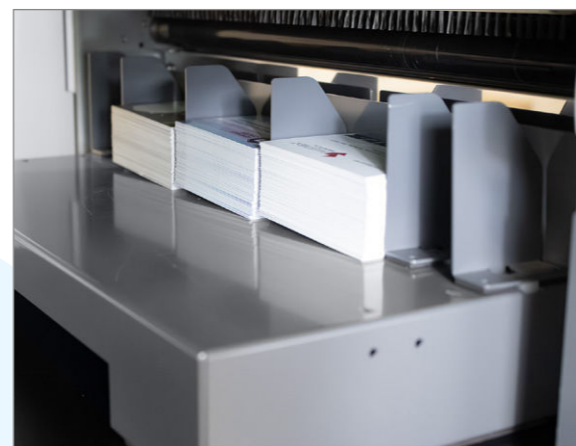
Das Falzmodul mit zwei Falzschwertern ermöglicht sechs verschiedene Falzarten. Gefederte Falzwalzen passen sich an unterschiedliche Grammaturen von 110 bis 400 g/m<sup>2</sup> an. Es können Bogen bis 1.000 mm Länge gefalzt werden, sodass sich der DC-F100 auch optimal für kleine Auflagen im B1-Offset oder Digitaldruck eignet. Rüstzeiten, Fehlerquellen und Makulatur werden auf ein Minimum reduziert. Zudem entstehen Einsparungen an Material- und Bedienerkosten.

Produkte, die nicht gefalzt werden, können über einen Bypass am Falzwerk vorbei direkt in die Stehendauslage oder in die untere Auslage transportiert werden. Visitenkarten können auch bei angeschlossenem DC-F100 am DocuCutter produziert und abgestapelt werden. Falzprodukte werden immer in die obere Stehendauslage befördert.



### Produkt-Highlights

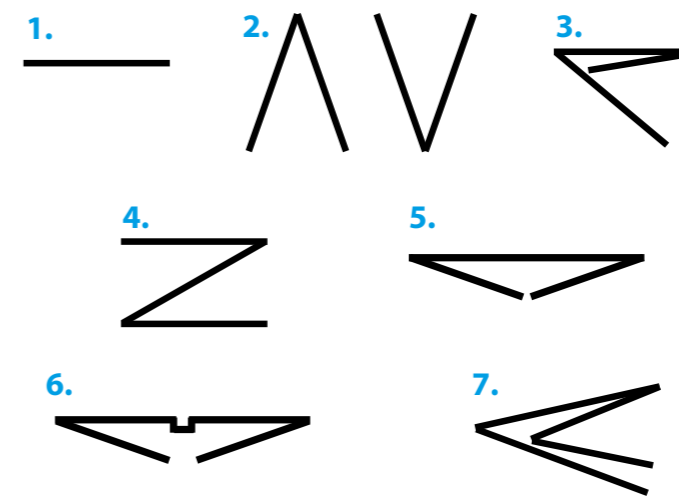
- Geeignet für Offset und Digitaldruck
- Vollautomatischer Ablauf
- Mit zwei Falzschwertern ausgestattet
- Ermöglicht sieben Falzarten
- Grammaturen von 110 bis 400 g/m<sup>2</sup>
- Verarbeitet mehrere Nutzen parallel
- Vollautomatische Einstellung binnen Sekunden
- Ungefaltete Produkte können über einen Bypass ausgegeben werden
- Bedienung über PC-Controller



Untere Kartenauslage

### Das integrierte Falzsystem unterstützt folgende gebräuchliche Falzarten:

1. Ohne Falz
2. Einfachfalz
3. Wickelfalz
4. Zickzackfalz
5. Offener Altarfalz
6. Geschlossener Altarfalz
7. Doppelparallel-Falz



DC-F100 mit DC-618



DC-F100 mit DC-648

### Spezifikationen

<b>Einlauflänge:</b>	ohne Falz	50,0 mm (min.)
	V-Falz	127,5 mm (min.)
	C-, Z-, Altarfalz	170,0 mm (min.)
	Doppelparallel	212,5 mm (min.)
		1.000 mm (max.)
<b>Einlaufbreite:</b>	48,0 mm (min.)	
	330,5 mm (max. DC-618)	
	370,0 mm (max. DC-648)	
<b>Endformatlänge:</b>	ohne Falz	50 - 1.000 mm
	mit Falz	85 - 500 mm
<b>Max. Geschwindigkeit:</b>	abhängig von vorgelagerter Maschine, Papierformat und Anwendung	
	<b>Grammatur:</b>	110 - 400 g/m <sup>2</sup>
<b>Stromversorgung:</b>	230 V, 50 Hz, 4,9 A, 460 W	
<b>Abmessung (L x B x H):</b>	1.305 x 795 x 1635 mm	
	2.410 x 795 x 1.730 mm (DC-618)	
	3.335 x 895 x 1.730 mm (DC-648)	
<b>Gewicht:</b>	150 kg	

# FKS/MULTIGRAF TOUCHLINE CPC375 XPro

LEISTUNGSSTARKER MULTIFINISHER FÜR HOHE AUFLAGEN

Die FKS/Multigraf Touchline CPC375 XPro ist ein hocheffizienter und vollautomatisierter Multifinisher, welcher neue Maßstäbe setzt. In einem Arbeitsgang können die Arbeitsschritte Längs- und Querschneiden, quer Rillen (positiv und negativ), perforieren abgesetzt

oder durchgehend in Längs- und Querrichtung verrichtet werden. Extrem kurze Einrichtezeiten, Werkzeugwechsel innerhalb weniger Sekunden, Auftragserkennung über Barcode und vollautomatische Einstellung sind nur einige der Highlights.



## Produkt-Highlights

- Flexibler Werkzeugeinsatz
- Intuitive Bedienung
- Jobspeicher & Barcodesteuerung
- Optionale Registermarkenlesung
- Erweiterung mit optionalem Falzwerk

## Spezifikationen

<b>Ausgangsformat:</b>	105 x 180 mm (min.) 375 x 1.050 mm (max.)
<b>Anlagekapazität:</b>	180 mm
<b>Max. Geschwindigkeit:</b>	2.100 Bogen/Stunde
<b>Grammatur:</b>	100 - 400 g/m <sup>2</sup> (Rillen) 80 - 300 g/m <sup>2</sup> (Perforieren) 80 - 400 g/m <sup>2</sup> (Schneiden)
<b>Stromversorgung:</b>	240 V, 50 Hz
<b>Abmessung (L x B x H):</b>	2.300 x 1.200 x 600 mm
<b>Gewicht:</b>	265 kg

# FKS/MULTIGRAF TOUCHLINE CP375 mit TCF375

RILLEN, PERFORIEREN UND FALZEN IN EINEM ARBEITSGANG

Durch die flexible Touchline-Serie lässt sich die CP375 problemlos erweitern und ergibt in Kombination mit der FKS/Multigraf Touchline TCF375 eine vollwertige Rill-, Perforier- und Falzmaschine, welche die vielseitigsten Arbeiten in einem Arbeitsgang verrichtet. Das System

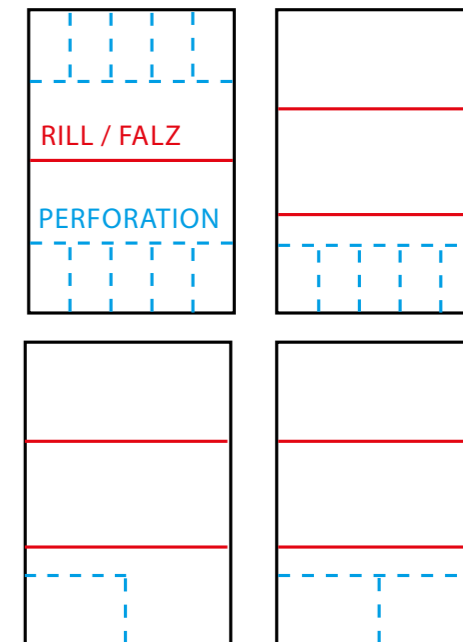
verfügt über einen benutzerfreundlichen Touchscreen, eine einfache Handhabung beim Rüstvorgang, einen Vakuum-Stapelanleger und einer vielfachen Einsatzmöglichkeit der Werkzeuge. In Kombination mit dem Rill- und Falzwerk TCF375 können auch komplizierte Arbeiten einfach und in nur einem Arbeitsgang sicher ausgeführt werden. Das System beherrscht die Segmentperforation (längs und quer), Rillen sowie Falzen in bestechend effizienter Weise.



## Produkt-Highlights

- Rillen, Perforieren und Falzen in einem Arbeitsgang
- Benutzerfreundlicher Touchscreen
- Automatische Werkzeuergenerkennung
- Vielfache Einsatzmöglichkeiten der Werkzeuge

## Anwendungsbeispiele für die CP375 in Kombination mit dem Rill- und Falzwerk TOUCHLINE TCF375:



## Spezifikationen

<b>Ausgangsformat:</b>	105 x 148 mm (min.) 375 x 660 mm (max.)
<b>Anlagekapazität:</b>	100 mm
<b>Max. Geschwindigkeit:</b>	5.000 A4/Stunde
<b>Grammatur:</b>	80 - 400 g/m <sup>2</sup> (Rillen & Falzen) 80 - 300 g/m <sup>2</sup> (Perforieren)
<b>Stromversorgung:</b>	240 V, 50 Hz
<b>Abmessung (L x B x H):</b>	3.170 x 600 x 1.320 mm
<b>Gewicht:</b>	365 kg



# FKS/MULTIGRAF TOUCHLINE CP375 DUO

RILLEN UND PERFORIEREN IN EINEM ARBEITSGANG



## Produkt-Highlights

- Automatische Werkzeu­ger­kennung
- Vielseitige Anwendungen der Werkzeuge
- Geräuschreduzierender Vakuum-Stapelanleger
- Benutzerfreundliches Touchscreen für eine zentrale Steuerung

Die FKS/Multigraf Touchline CP375 Duo ist Rill- und Perforiermaschine in einem und bietet ein Maximum an Flexibilität und Automation. Das System verfügt über eine einfache, menügesteuerte Bedienung, einen Vakuum-Stapelanleger und eine automatische Werkzeu­ger­kennung. Durch den universellen Einsatz der Rill- und Perforationswerkzeuge ist die CP375 Duo perfekt für vielseitige Anwendungen.



## Zwei Werkzeugpositionen

Die eingesetzten Werkzeuge werden elektronisch erkannt und der jeweils benötigte Druck automatisch eingestellt.

## Vielseitige Anwendungen

Die Rillwerkzeuge (positiv und negativ) sowie die Perforationswerkzeuge (durchgehend und abgesetzt) können auf beiden Werkzeugpositionen beliebig eingesetzt werden.

## Spezifikationen

<b>Ausgangsformat:</b>	105 x 148 mm (min.) 375 x 660 mm (max.)
<b>Anlagekapazität:</b>	180 mm
<b>Max. Geschwindigkeit:</b>	5.000 A4/Stunde
<b>Grammatur:</b>	80 - 400 g/m <sup>2</sup> (Rillen) 80 - 300 g/m <sup>2</sup> (Perforieren)
<b>Stromversorgung:</b>	240 V, 50 Hz
<b>Abmessung (L x B x H):</b>	1.865 x 610 x 1.200 mm
<b>Gewicht:</b>	164 kg

# FKS/MULTIGRAF TOUCHLINE CP375

RILLEN UND PERFORIEREN IN EINEM ARBEITSGANG



Die FKS/Multigraf Touchline CP375 ermöglicht das Rillen und Perforieren in einem Arbeitsgang. Durch die flexible Touchline-Serie lässt sich die CP375 problemlos erweitern und ergibt zusammen mit der TCF375 eine vollwertige Rill-, Perforier- und Falzmaschine, welche die Arbeiten ebenfalls in einem Arbeitsgang verrichtet. Das System verfügt über einen benutzerfreundlichen Touchscreen, eine einfache Handhabung beim Rüstvorgang, einen Vakuum-Stapelanleger und einer vielfachen Einsatzmöglichkeit der Werkzeuge.

## Produkt-Highlights

- Rillen und Perforieren in einem Arbeitsgang
- Benutzerfreundliches Touchscreen
- Automatische Werkzeu­ger­kennung
- Vielfache Einsetzmöglichkeiten der Werkzeuge
- Erweiterbar um ein Schwertfalzmodul

## Spezifikationen

<b>Ausgangsformat:</b>	105 x 148 mm (min.) 375 x 650 mm (max.)
<b>Anlagekapazität:</b>	180 mm
<b>Max. Geschwindigkeit:</b>	5.000 A4/Stunde
<b>Grammatur:</b>	80 - 400 g/m <sup>2</sup> (Rillen) 80 - 300 g/m <sup>2</sup> (Perforieren)
<b>Stromversorgung:</b>	240 V, 50 Hz
<b>Abmessung (L x B x H):</b>	1.560 x 610 x 1.200 mm
<b>Gewicht:</b>	140 kg

## FKS/MULTIGRAF TOUCHLINE CF375

RILLEN UND FALZEN IN EINEM ARBEITSGANG

Die FKS/Multigraf Touchline CF375 erledigt Rill- und Falzarbeiten in einem Arbeitsgang. Das System verfügt über ein einfaches Bedienpanel, einen zuverlässigen Stapelanleger mit Saugbandsystem und ein einzigartiges Rill- und Falzwerkzeug. Die Rilltiefe der Touchline CF375 kann auf das jeweils verwendete Papier eingestellt werden.

### Produkt-Highlights

- Rill- und Falzmaschine
- Stapelanleger mit Saugbandsystem
- Flexibles Auslagefach
- Benutzerfreundlicher Touchscreen
- Einzigartiges Werkzeugsystem

### Spezifikationen

<b>Ausgangsformat:</b>	105 x 148 mm (min.) 375 x 660 mm (max.)
<b>Anlagekapazität:</b>	180 mm
<b>Max. Geschwindigkeit:</b>	5.000 A4/Stunde
<b>Grammatur:</b>	80 - 400 g/m <sup>2</sup>
<b>Stromversorgung:</b>	240 V, 50 Hz
<b>Abmessung (L x B x H):</b>	1.820 x 610 x 1.320 mm
<b>Gewicht:</b>	196 kg



## FKS/MULTIGRAF TOUCHLINE C375 PLUS

RILLEN IN NEUEN DIMENSIONEN

Die FKS/Multigraf Touchline C375 PLUS ist eine Rillmaschine, welche die Möglichkeit bietet, Papier und Karton zu rillen. Optional kann die Maschine um die Funktion Perforieren ergänzt werden. Durch die flexible Touchline-Serie lässt sich die C375 PLUS problemlos erweitern und ergibt zusammen mit der FKS/Multigraf Touchline TF375 eine vollwertige Rill- und Falzmaschine. Das System verfügt über eine einfache Bedienung, einen Vakuum-Stapelanleger und einer automatischen Erkennung der Rillstärke. Die C375 PLUS ist eine zukunftsichere Investition, welche durch eine Ergänzung in der Funktion erweitert werden kann.

### Produkt-Highlights

- Rillmaschine
- Benutzerfreundliches Touchscreen
- Vakuum-Stapelanleger
- Erweiterbar zur Rill- und Falzmaschine
- Perforieren optional

### Spezifikationen

<b>Ausgangsformat:</b>	105 x 148 mm (min.) 375 x 660 mm (max.)
<b>Anlagekapazität:</b>	180 mm
<b>Max. Geschwindigkeit:</b>	5.000 A4/Stunde
<b>Grammatur:</b>	100 - 400 g/m <sup>2</sup> (Rillen) 80 - 400 g/m <sup>2</sup> (Perforieren)
<b>Stromversorgung:</b>	240 V, 50 Hz
<b>Abmessung (L x B x H):</b>	1.560 x 610 x 1.200 mm
<b>Gewicht:</b>	132 kg





# FKS/DUPLO DSM-1000

## DIGITALISIERTE FLACHBETTSTANZE IM B2-FORMAT

Die FKS/Duplo DSM-1000, eine B2 Flachbettstanze der neuesten Generation, stellt durch intuitive Bedienung, fortschrittlichste Automatisierung und kompromisslose Bediener-sicherheit den einfachen und effizienten Einstieg in den digitalen Verpackungsmarkt dar. Die Fertigung hochwertiger Druck- und Verpackungsprodukte im eigenen Haus erhöht die Wertschöpfung und fördert die Nachhaltigkeit in der Produktion.

Verpackungen, POS-Displays und Formkarten in allen Variationen und Größen stellen nur ein Beispiel der Vielseitigkeit der Maschine dar. Die hohe Variabilität ermöglicht es auf einfachste Art eine Vielzahl von Substraten zu verarbeiten und eine breite Palette an Veredelungen durchzuführen, einschließlich Rillen, Perforieren, Schlitzten und Blindprägen.

Egal ob erfahrener Maschinenführer oder Einsteiger, die benutzerfreundliche PC-Steuerung und das ergonomische Maschinendesign maximieren den Bedienkomfort und die Produktivität am System.

Das Beladen mit der Stanzform und Einrichten ist extrem einfach. Die Separatoren-Einheit lässt sich leicht wegklappen, so dass der Bediener die Stanzform leicht einlegen bzw. herausnehmen kann. Zur Verriegelung der Stanzform ist nur die Bedienung eines Hebels notwendig, damit die Stanzform sicher einrastet.

Eine universelle Adapterplatte ermöglicht es, bestehende Stanzformen vom Tiegel auf der DSM-1000 zu verwenden ohne das diese neu erstellt bzw. umgebaut werden müssen. Zusätzlich sorgt eine aktive Markenlesung und

die automatisierte Ausrichtung der Druckbogen zum Stanzwerkzeug für höchste Präzision.

Darüber hinaus können großformatige Druckbogen dank der Wiederholfunktion mit einer kleinen Stanzform verarbeitet werden. Dies spart Zeit und somit auch Kosten bei der Herstellung von Stanzformen.

### Produkt-Highlights

- Einfache Bedienung durch PC-Controller
- Hohe Präzision durch Markenlesung
- Große Bandbreite an Endprodukten möglich
- Kostengünstiger Einstieg für den wachsenden Verpackungsbereich
- Stanzform aus Tiegel/Bestand über Adapterplatte verwendbar



### Spezifikationen DSM-1000

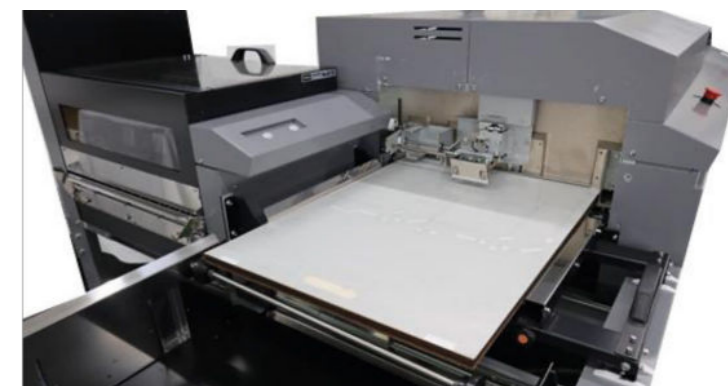
<b>Ausgangsformat:</b>	279 x 279 mm (min.) 530 x 750 mm (max.)
<b>Max. Geschwindigkeit:</b>	3.100 Bogen/Std.
<b>Grammatur: Materialabhängig</b>	120 - 600 g/m <sup>2</sup>
<b>Stanzkraft:</b>	40 Tonnen
<b>Stromversorgung: DSM-SF Feeder Unit DSM-1000 Die Cutter</b>	100 - 204 V, 50/60 Hz, 8,0 - 2,7 A 3-Phasen 400 V (±10%), 50/60 Hz, 20 A/1
<b>Abmessung (L x B x H): mit Separator</b>	4.166 x 1.455 x 1.395 mm
<b>Gewicht mit Separator:</b>	3.312 kg



- 10 mm Bereich für Halteklammern der Stanzform
- 10 mm Bereich für Ausgleichsgummierung

### Spezifikationen Stanzplatten

<b>Stanzplattengröße:</b>	520 x 820 mm
<b>Stanzplattenstärke:</b>	18 mm +/- 0,5 mm
<b>Messerhöhe:</b>	23,6 mm
<b>Messerlänge:</b>	≤ 5.000 mm
<b>Pressdruck-Bereich:</b>	500 x 730 mm
<b>Maximaler Stanzbereich:</b>	480 x 710 mm



Stanzformwechsel

## FKS/PFi BLADE B2+

DIGITALER SCHNEIDETISCH FÜR DAS FORMAT B2

Dank seiner fortschrittlichen Schneide-Technologie fertigt der FKS/PFi Blade B2+ zahlreiche kreative Anwendungen. Ein klassischer Rausschnitt ist bereits mit Standardmessern genauso präzise möglich wie ein Konturschnitt oder eine Perforation.

Zahlreiche gängige, aber auch komplexe Produkte, wie Verpackungen, Prospektmappen, individuelle Grußkarten, Aufkleber und Etiketten werden in kurzen Durchlaufzeiten automatisiert produziert.



### Produkt-Highlights

- Intelligente Software in deutscher Sprache
- Flexibler Werkzeugkopf mit 4 Werkzeughaltern
- Hohe Materialvielfalt – dank oszillierendem Messer bis 6 mm Stärke
- Fortschrittliches Einzugssystem mit sieben kombinierten Hub-Schleppsaugern
- Automatisierter Ablauf dank QR-Code, Registermarken und CCD-Kamera

### Spezifikationen

<b>Arbeitsbereich:</b>	210 x 297 mm (min.) 600 x 800 mm (max.)
<b>Grammatur:</b>	120 - 500 g/m <sup>2</sup>
<b>Schneidestärke:</b>	Bis 6 mm
<b>Schneidegeschwindigkeit:</b>	Bis 1.200 mm/Sekunde
<b>Stromversorgung:</b>	220 V, 50 Hz, 20 A, 4 kW
<b>Abmessung (L x B x H):</b>	3.300 x 1.100 x 1.100 mm
<b>Gewicht:</b>	380 kg

## FKS/PFi BLADE B3+

DIGITALER SCHNEIDETISCH FÜR DAS FORMAT B3

Der FKS/PFi Blade B3+ ist ein automatisierter, digitaler Schneidetisch für kreative Schneideanwendungen. Dabei besticht das System durch seine vielseitigen Einsatzmöglichkeiten, ein optimales Zusammenspiel von Soft- und Hardware und eine intuitive Bedienung.

Einfache Schneideanwendungen werden genauso zuverlässig ausgeführt, wie komplexere Jobs, die auch Rill- und Perforieraufgaben erfordern. So fertigt der Blade B3+ Grußkarten, Aufkleber und Verpackungen in unterschiedlichsten Formen.



### Produkt-Highlights

- Hohe Materialvielfalt
- Fortschrittliches Einzugssystem mit fünf kombinierten Hub-Schleppsaugern
- Intelligente Software in deutscher Sprache
- Automatisierter Ablauf dank QR-Code, Registermarken und CCD-Kamera
- Flexibler Werkzeugkopf mit drei Werkzeughaltern

### Spezifikationen

<b>Arbeitsbereich:</b>	210 x 297 mm (min.) 400 x 600 mm (max.)
<b>Grammatur:</b>	120 - 400 g/m <sup>2</sup>
<b>Schneidestärke:</b>	Bis 1,3 mm
<b>Schneidegeschwindigkeit:</b>	Bis 800 mm/Sekunde
<b>Stromversorgung:</b>	220 V, 50 Hz, 20 A, 4 kW
<b>Abmessung (L x B x H):</b>	1.920 x 810 x 1.060 mm
<b>Gewicht:</b>	350 kg





KLEBEBINDEN & SCHNEIDEN



*Die Kombination aus dem richtigen Kleber, der präzisen Bearbeitung des Materials sowie dem optimalen Pressdruck sorgen für ein professionelles Ergebnis – verlässlich und effizient.*

**Jörg Stutz**

Ing. Fritz Schroeder GmbH & Co. KG  
Geschäftsführer

## KLEBEBINDEN

Die FKS Klebebinder ermöglichen die Verarbeitung von digital als auch offset erstellten Druckprodukten und bieten die Möglichkeit eine Vielzahl von Materialien, wie beschichtetes Papier, beschichtetes Aluminium, Bögen aus Plastikmaterial, etc. qualitativ hochwertig und haltbar zu verarbeiten. Die Verarbeitung von Digital- als auch Offsetprodukten ist somit keine Herausforderung mehr.

In der Handhabung sichere und leicht zu bedienende Systeme sorgen für höchste Effizienz und ermöglichen das präzise Aufbringen des Klebstoffes auf dem Produkt. Dadurch wird höchste Qualität bei der Buchbindung sichergestellt. Die einfache Bedienung, Reinigung und Wartung der Klebebinder machen die Fertigung qualitativ hochwertiger Bücher dabei spielend leicht.



# FKS/C.P. BOURG BINDER BB3002 PUR/EVA

VOLLAUTOMATISCHER KLEBEBINDER FÜR DIE ON-DEMAND-BUCHBINDUNG



## Produkt-Highlights

- Vollautomatischer Klebebinde
- Modularer Aufbau
- Benutzerfreundliches Touchscreen
- Schnelle Formatumstellung
- In-Line, Near-Line oder Dual-Mode
- Upgrade auf BB3102 und BB3202 möglich

Der vollautomatische Klebebinde FKS/ C.P. Bourg BB3002 ist zur hochmodernen Herstellung von sowohl PUR- als auch EVA-klebegebundenen Büchern in Perfektion konzipiert.

Der Klebebinde ist aufgrund seiner hohen Produktivität und Flexibilität ein absoluter Gradmesser in dieser Klasse der Einzangen-Klebebindeautomaten und damit der optimale Begleiter für die On-Demand-Buchbindung.

Das System ist sowohl für die In-Line als auch für die Near-Line Produktion ausgerichtet und kann nicht nur direkt an ein Drucksystem angeschlossen, sondern auch mit weiteren FKS/C.P. Bourg Produkten erweitert werden, wodurch der BB3002 parallel zum Unternehmen wachsen kann.



Leistungsstarke Fräse mit Schlitzwerkzeug

## Vorteile PUR-Leim

- Hochfeste Klebeverbindung
- Problemloses Binden von digital bedruckten und beschichteten Papieren
- Hohe Temperaturbeständigkeit
- Ausgezeichnete Alterungsbeständigkeit
- Sehr gute Langzeit-Gebrauchseigenschaften
- Optimales Lay-Flat-Verhalten

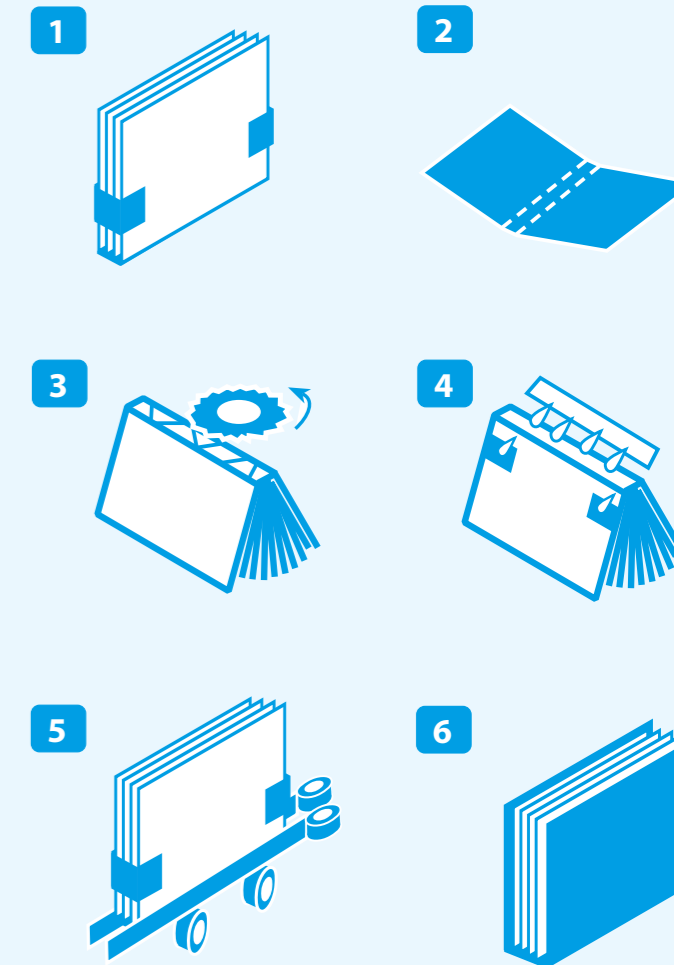
## Vorteile EVA-Leim

- Einfache Anwendung bei extrem kurzer Abbindezeit
- Ermöglicht schnelle Weiterverarbeitung
- Schnellere Buchproduktion
- EVA-Heißleim kann wieder eingeschmolzen werden und hat kein Verfallsdatum

## Spezifikationen

<b>Buchgröße:</b>	100 x 100 mm (min.) 380 x 385 mm (max.)
<b>Buchstärke:</b>	60 mm (max.)
<b>Max. Umschlaggewicht:</b>	300 g/m <sup>2</sup>
<b>Max. Geschwindigkeit:</b>	650 Takte/Stunde
<b>Leimart:</b>	PUR oder EVA
<b>Stromversorgung:</b>	400 V, 50 Hz, 16 A
<b>Abmessung (L x B x H):</b>	2.020 x 1.350 x 1.500 mm
<b>Gewicht:</b>	650 kg

## Arbeitsablauf



1. Buchblock zum autom. Ausmessen in die Spannzange legen
2. Automatischer Rillvorgang und Zuführung
3. Rückenbearbeitung durch Fräsen, Kerben und Mikro-Kerben
4. PUR-Variante: Rücken- und Seitenbeimung über PUR-Düse
5. EVA-Variante: Rücken- und Seitenbeimung über EVA-Walzen
6. Verkleben des Buchblocks mit Umschlag in Presstation

## FKS/C.P. BOURG BINDER BB3102 mit BBL

VOLLAUTOMATISCHER KLEBEBINDER MIT BUCHBLOCKBELADEEINHEIT

Der neue Near-Line Klebebinder FKS/C.P. Bourg BB3102 kombiniert den bewährten BB3002 mit dem FKS/C.P. Bourg Book Loader (BBL), welcher die vielseitige Herstellung gebundener Softcover Bücher aus dem Offset oder Digitaldruck, mit minimalen Bedienereingriffen, ermöglicht.

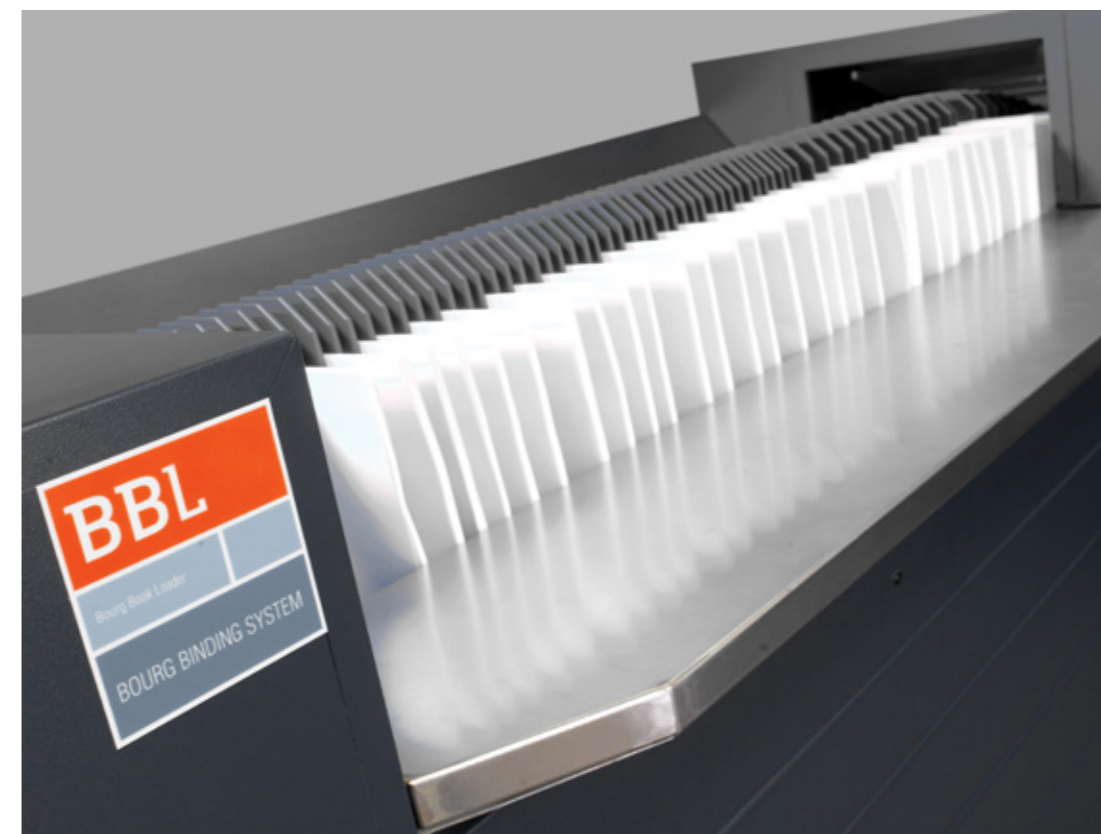
### Produkt-Highlights

- Vollautomatischer Klebebinder
- Modularer Aufbau
- Benutzerfreundliches Touchscreen
- Schnelle Formatumstellung



Anwender, welche bereits einen BB3002 im Einsatz haben, können hierbei den Klebebinder problemlos mit dem BBL zum BB3102 aufrüsten. Der Bediener kann den FKS/C.P. Bourg BBL in weniger als 6 Minuten mit bis zu 120 Buchblöcken beladen, die Umschläge im Umschlaganleger justieren sowie die Job-Parameter eingeben und das System starten.

Der BBL führt die Buchblöcke im Anschluss kontinuierlich und ohne Bedienereingriffe in den bewährten BB3102 ein und dieser fertigt nahezu automatisch die Bücher und steigert damit im Wesentlichen die Produktivität. Auch verschiedene Buchdicken werden automatisch erkannt und verarbeitet.



DIE IDEALE ERGÄNZUNG ZUM  
FKS/C.P. BOURG KLEBEBINDER

## FKS/CHALLENGE CMT-330TC

VOLLAUTOMATISCHER  
DREISEITENSCHNEIDER



Der FKS/Challenge CMT-330TC ist die optimale Lösung für den vollautomatischen Dreiseitenbeschnitt von heute. Schluss mit zeit- und kostenintensiven Schneidaufgaben.

Der CMT-330TC ermöglicht eine In-Line-Anbindung an den C.P. Bourg Klebebinder, sodass eine vollumfängliche Buchproduktionsstrecke entsteht.



# FKS/C.P. BOURG BINDER BB3202 In-Line

VOLLAUTOMATISCHER KLEBEBINDER FÜR DIE INLINE-FERTIGUNG

Der Klebebinder FKS/C.P. Bourg BB3202 ist das Ergebnis einer Kombination des bewährten BB3002 mit der Einzelblatt-Sammelstation BBC, welche den In-Line-Betrieb an einer Digitaldruckmaschine ermöglicht. Der BBC trägt Druckbogen vom vorgeordneten Digitaldrucksystem zusammen und befördert den kompletten Buchblock vollautomatisch in den BB3202, wo dieser direkt gebunden wird.



## Produkt-Highlights

- Vollautomatischer Klebebinder
- Modularer Aufbau
- Benutzerfreundliches Touchscreen
- Schnelle Formatumstellung

Im In-Line-Betrieb produziert der BB3202 Bücher mit Klebebindung bei einem Spitzentempo von 300 Büchern pro Stunde, wobei die Endmaße bis 320 x 370 mm reichen. Die Maschine stellt sich, wie auch der BB3002, automatisch auf die Dicke jedes Jobs ein, sodass eine hohe Produktivität gewährleistet und das Fehlerpotenzial reduziert wird. Vorgänge wie das Rütteln, Fräsen, Klebebinden, Anlegen und Rillen des Umschlags können so ohne manuelle Bedieneingriffe erfolgen.

Der FKS/C.P. Bourg BB3202, welcher für den direkten In-Line-Betrieb konfiguriert ist, kann ebenfalls mit dem Bogenanleger BSF ausgestattet werden, wodurch eine Near-Line-/Dual-Modus-Produktion gewährleistet werden kann. Auf diese Weise können dringende Kleinauflagen ohne Unterbrechung eingerichteteter In-Line-Jobs produziert werden, was eine hohe Flexibilität ermöglicht.



Mehr Details finden Sie außerdem in unserem Informationsvideo: [www.vimeo.com/179027971](http://www.vimeo.com/179027971)

## VOLLAUTOMATISCHES BLATT-PRÄPARATIONS-MODUL

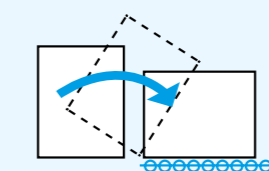
ZUR ERGÄNZUNG DER FKS/C.P. BOURG SYSTEME

Das FKS/C.P. Bourg Blatt-Präparations-Modul (BPM) ist ein vollautomatisches und modulares System, welches die Bogenverarbeitung für klebegebundene und geheftete Broschüren enorm vereinfacht.

Mit dem BPM können Druckbogen für klebegebundene oder geheftete Broschüren in verschiedenen Formaten ohne jegliche Bedieneingriffe In-Line, Near-Line oder im Dual-Mode verarbeitet werden. Bei Verwendung eines BPMs kann der Bogen auf 1 oder 2 Nutzen geschnitten werden. Mit zweit Blatt-Präparations-Modulen sogar auf bis zu 4 Nutzen. Der vollautomatische Prozess maximiert die Produktivität und gibt dem Bediener mehr Zeit für andere Aufgaben.



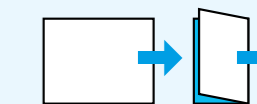
## Mögliche Arbeitsschritte des BPM



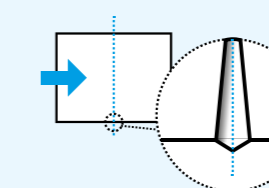
Registrieren & Rotieren



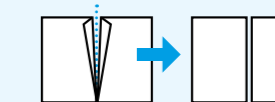
Randbeschnitt



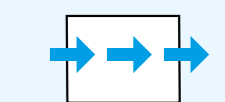
Falzen



Rillen



Querschneiden



Aktionsloser Durchlauf



*Bei höchster Qualität zählt Präzision bis ins letzte Detail. Und das natürlich ohne Verzicht auf hohe Produktivität und Flexibilität bei minimalem Wartungsaufwand.*

**Jörg Stutz**

Ing. Fritz Schroeder GmbH & Co. KG  
Geschäftsführer

## SCHNEIDEN

Das perfekte Druckprodukt hebt sich durch die Perfektion in Gänze ab. Dabei rundet eine ordentliche und saubere Schnittkante den Gesamteindruck ab und vollendet das Druckprodukt im Detail neben beeindruckenden Druckbildern und kreativer sowie aufwändiger Weiterverarbeitung.



# FKS/CHALLENGE CMT-130TC/330TC

## VOLLAUTOMATISCHER DREISEITENSCHNEIDER

Die FKS/Challenge CMT Dreiseitenschneider der neuen Generation bieten eine hohe Automatisierung für die Verarbeitung von perfekt gebundenen Büchern. Das Zuschneiden von Büchern ist keine arbeits- und kostenintensive Aufgabe mehr, da die Buchblöcke vollautomatisiert an allen drei Seiten zugeschnitten werden.

Sowohl der CMT-130TC Einmesserautomat als auch der CMT-330TC Dreimesserautomat bieten dabei professionell und hochwertig zugeschnittene Ergebnisse für die unterschiedlichsten Buchgrößen. Die Formatvielfalt reicht dabei von den gängigen Formaten bis hin zu DIN A6 und kann innerhalb einer Charge variieren.

### Produkt-Highlights

- Einrichtung in unter 10 Sekunden dank automatischer Größenerkennung
- Modulare Bauweise (In-Line/Near-Line)
- Multi-Buch-Modus
- Großes Touchscreen-Display
- Barcode-Leser

### Spezifikationen (Near-Line) CMT-130TC CMT-330TC

<b>Offenes Format:</b>	178 x 127 mm (min.) 330 x 241 mm (max.)	178 x 127 mm (min.) 330 x 330 mm (max.)
<b>Endformat:</b>	148 x 102 mm (min.) 305 x 229 mm (max.)	148 x 100 mm (min.) 307 x 328 mm (max.)
<b>Max. Geschwindigkeit:</b>	200 Bücher/Stunde	400 Bücher/Stunde
<b>Stromversorgung:</b>	400 V, 50 Hz, 16A	400 V, 50 Hz, 16A
<b>Abmessung (L x B x H):</b>	2.300 x 2.540 x 1.520 mm	1.930 x 3.490 x 1.570 mm
<b>Gewicht:</b>	993 kg	1.660 kg



# FKS/MOHR CUTTER 56D/66D/80D - ECO/PLUS

## SCHNEIDEMASCHINE FÜR DAS 56/67/80ER FORMAT

Die FKS/Mohr Cutter-Serie besteht aus verschiedenen Modellen in den Schnittbreiten 56, 67 und 80 cm und ist in der jeweiligen Ausstattungsvariante ECO oder PLUS erhältlich.

Die Schneidemaschinen sind für den mehrschichtigen Betrieb ausgelegt und aufgrund des stabilen Maschinenkörpers zur optimalen Aufnahme der Schneidekräfte sowie hoher Schneidegenauigkeit fähig.

Die FKS/Mohr Cutter-Serie erfordert einen minimalen Wartungsaufwand, da die verwendeten Materialien modern und hochwertig sind.

### Produkt-Highlights

- Umfangreiche Programmiermöglichkeiten
- Minimaler Wartungsaufwand
- Stabilitätsoptimierter Maschinenkörper
- Einfacher Messerwechsel

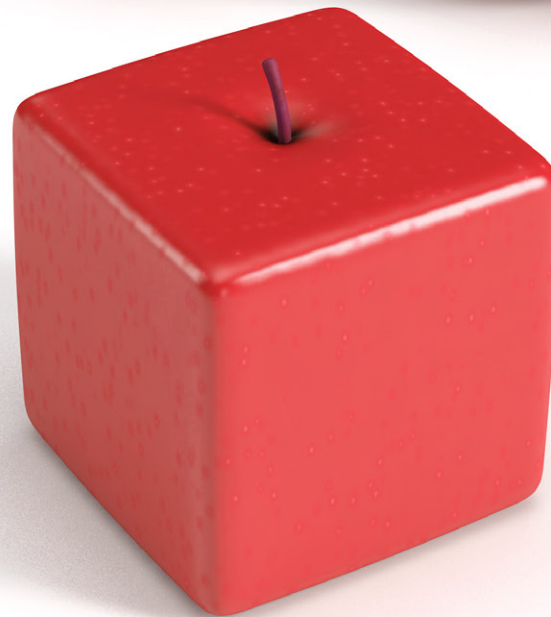
### Spezifikationen Cutter 56D Cutter 66D Cutter 80D

<b>Papierformat:</b>	560 mm	670 mm	800 mm
<b>Einlegetiefe:</b>	80 mm	80 mm	100 mm
<b>Stromversorgung:</b>	240 V, 50 Hz, 3x 25A	240 V, 50 Hz, 3x 25A	240 V, 50 Hz, 3x 25A
<b>Abmessung (L x B x H):</b>	1.150 x 1.670 x 1.500 mm	1.250 x 1.825 x 1.500 mm	1.430 x 1.970 x 1.500 mm
<b>Gewicht:</b>	575 kg	620 kg	900 kg





GRAFISCHE MASCHINEN  
ALLES NACH DEM DRUCK



DRUCKVEREDELUNG





*Veredelte Drucksachen schaffen eine besondere Aufmerksamkeit. Ob Kaschieren oder UV-Lackieren – stellen Sie ihre Produkte ins Rampenlicht.*

**Jörg Stutz**

Ing. Fritz Schroeder GmbH & Co. KG  
Geschäftsführer

## DRUCKVEREDELUNG

Das FKS Veredelungsportfolio bietet den perfekten Einstieg in die Papierveredelung kleinerer Druckaufträge zu einem günstigen Preis. Auch sichert es mühelos die effektive Produktion bei hohem Druckvolumen in einem mehrschichtigen Betrieb, ohne Abstriche bei der Qualität und der Quantität zu machen.

Jeder Sonder- oder auch Aktionsdruck in kleinen und mittleren Stückzahlen lässt sich durch Veredelungstechniken so produzieren, dass dieser die Sinne des Betrachters anspricht, Emotionen freisetzt und den Kunden in seinen Bann zieht.

Durch den Einsatz eines FKS-Systems in Ihrem Haus generieren Sie zusätzliche Erträge, in dem Sie Fremdvergaben reduzieren. Sie sparen nicht nur Transportkosten und Wartezeit sondern behalten zudem die vollständige Kontrolle Ihres Produktionszyklus, ohne auf unvorhersehbare externe Ereignisse reagieren zu müssen.

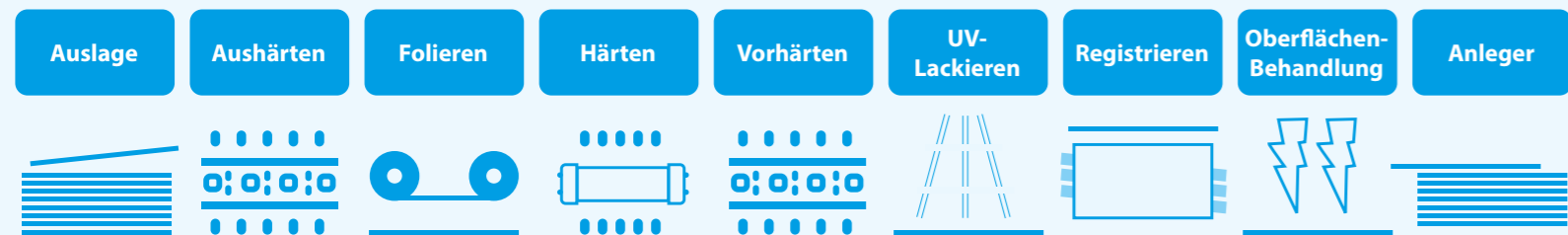


# FKS/DUPLO DUSENSE DDC-8000

## DRUCKVEREDELUNG NEU ERLEBEN – DIGITALE UV-SPOTLACKIERUNG & FOLIERUNG

Das Spotlackiersystem FKS/Duplo DuSense DDC-8000 bringt Ihre Druckveredelung auf ein völlig neues Level. Die Spotlackierung setzt auf das produkt abgestimmte Effekte und erhöht so die Wertigkeit des Druckprodukts. Unterschiedliche kreative Veredelungsvarianten machen das Endprodukt fühlbar und erlebbar, um für Ihre Kunden

einen echten Mehrwert durch haptische und optische Erlebnisse zu schaffen und sich so vom Wettbewerb abzuheben. Um die Veredelung zu perfektionieren, bietet die FKS/Duplo DuSense DDC-8000 auch eine integrierte Folierung. Die höhenvariable Spotfolierung vollendet das Gesamtergebnis – und das alles in einem Arbeitsgang.



Arbeitsablauf der FKS/Duplo DuSense DDC-8000 Ultimate

### Spezifikationen

<b>Papierformat:</b>	279 x 279 mm (min.) 585 x 1.068 mm (max.) 565 x 1.008 mm (max. Folierung)
<b>Max. Geschwindigkeit:</b>	Lackierung: SRA3 25 Bogen/Min. B2 12 Bogen/Min. Folierung: SRA3 12 Bogen/Min. B2 6 Bogen/Min.
<b>Grammatur:</b>	160 - 600 g/m <sup>2</sup>
<b>Stromversorgung:</b>	220 - 240 V, 380 - 415 V, 50 Hz, 2 x 32 A
<b>Abmessung (L x B x H):</b>	6.605 x 1.654 x 1.980 mm
<b>Gewicht:</b>	1.328 kg

### Produkt-Highlights

- UV-Spotlackierung und Folierung in einem Durchgang
- Unterschiedliche Schichtstärken in einem Durchgang
- Auflösung 600 x 600 dpi
- Einfache und intuitive Bedienung
- Hoher Automatisierungsgrad
- Wirtschaftlich durch kurze Rüstzeiten
- Touchscreen
- Integrierter Verbrauchsrechner (Software)
- Ultraschall-Doppelbogenkontrolle
- Total- und Vorwahlzähler
- Automatische Papiervolumenermittlung
- Optional mit Barcode für personalisierte Produktion
- Optionale Corona-Einheit: Anpassung der Oberflächenspannung, sodass Drucke aus allen Digitaldrucksystemen mit demselben Fluid spotlackiert werden können – ein Lackwechsel entfällt damit
- LED UV-Einheiten zur Vor- und Aushärtung – direkte Weiterverarbeitung möglich
- Reinigungswalze
- Standby-Modus





# FKS/DUPLO DUSENSE DDC-810

## VEREDELUNG IN NEUEN DIMENSIONEN DURCH DIGITALE UV-SPOTLACKIERUNG

Das Spotlackiersystem FKS/Duplo DuSense DDC-810 bietet Ihnen neue Möglichkeiten in der Druckveredelung, um für Ihre Kunden einen echten Mehrwert durch haptische Erlebnisse zu schaffen und sich vom Wettbewerb abzuheben. Der dreidimensionale UV-Lack auf den Druckerzeugnissen ist ein

echter Blickfang. Auf das Produkt abgestimmte Effekte erhöhen dessen Wertigkeit und Funktion. Unterschiedliche Schichtstärken werden dabei digital in einem Durchgang aufgebracht und machen Ihren Druck fühlbar und erlebbar. Die Ergebnisse werden Sie und Ihre Kunden begeistern.



### Produkt-Highlights

- Unterschiedliche Schichtstärken in einem Durchgang
- Auflösung 600 x 600 dpi
- Einfache und intuitive Bedienung
- Wirtschaftlich durch kurze Rüstzeiten
- Integrierter Verbrauchsrechner (Software)
- Optional mit Barcode für die personalisierte Produktion
- Optionale Corona-Unit: Anpassung der Oberflächenspannung, sodass Drucke aus allen Digitaldrucksystemen mit demselben Fluid spotlackiert werden können

### Vom Druck zum Highlight

Effizient und kostengünstig wird eine Veredelung nicht nur durch die Geschwindigkeit der Maschine, sondern vor allem durch den „WOW-Effekt“, welchen die DuSense DDC-810 in Perfektion umsetzt. Sie ist optimal geeignet für schnelle und präzise Ergebnisse in der Veredelung von Digital- und Offsetdrucken. Die spotlackierten Produkte können unmittelbar nach der Veredelung weiterverarbeitet werden.

Die DuSense bietet neue und vielseitige Möglichkeiten für die Aufwertung Ihrer Produkte. Machen Sie aus jedem Produkt etwas haptisch erlebbares und damit zu etwas besonderem. Das zusätzliche Fühlen eines Druckproduktes erhöht die Aufmerksamkeit Ihrer Kunden und deren Verbraucher.

### Qualität

Das DuSense-Fluid ist speziell abgestimmt auf entsprechende Drucksystem-Hersteller. Dabei können verschiedene Bedruckstoffe veredelt werden. Beispielsweise Digitaldruckbogen, Offsetdrucke und mit OPP-Folie kaschierte Bogen.

### Spezifikationen

<b>Papierformat:</b>	279 x 210 mm (min.) 364 x 740 mm (max.)
<b>Lack:</b>	UV-Lack, partiell
<b>Max. Geschwindigkeit:</b>	540 Bogen/Stunde in B3
<b>Grammatur:</b>	160 - 450 g/m <sup>2</sup>
<b>Stromversorgung:</b>	400 V, 16 A, 6.000 W
<b>Abmessung (L x B x H):</b>	3.400 x 810 x 1.840 mm
<b>Gewicht:</b>	511 kg

### Anwendungsbeispiele

Fordern Sie gerne veredelte Muster an oder besuchen Sie uns für eine Maschinen-Demo vor Ort.







# Digitale UV-Spotlackierung

## AUFFALLEN WAR NOCH NIE SO EINFACH WIE MIT UV-SPOTLACKIERUNG

**Die Veredelung mit UV-Spotlack hebt Ihr Druckprodukt auf eine völlig neue Ebene und bringt Ihre Kunden zum Staunen.**

Mit UV-Spotlack verwandeln Sie Ihr Druckprodukt in eine lebendige Botschaft, die nicht nur sichtbar, sondern auch fühlbar ist. Diese Art der Veredelung eröffnet zahlreiche neue Möglichkeiten, die die Aufmerksamkeit Ihrer Kunden steigern und den gewünschten Mehrwert schaffen. Die Wahrnehmung und auch die Reaktionsrate werden merklich gesteigert, da das Druckprodukt auffällt, damit aus der Masse heraussticht und so länger im Gedächtnis bleibt.

Vorlagen lassen sich schnell und einfach in Programmen wie Adobe Illustrator erstellen, um glänzende und haptische Ergebnisse zu erzielen.

Die FKS/Duplo DuSense Systeme können eine Lackierung mit einer einzigen Schichtstärke oder eine Reihe von unterschiedlichen Schichtstärken auf demselben Bogen in nur einem Arbeitsgang erzeugen.

Dies geschieht durch die Verwendung von Graustufen in der „Lack-Datei“, wobei schwarz die maximale Schichtstärke ist und Grautöne, dargestellt als Transparenz, die geringeren Schichtstärken bedeuten. Dabei werden Bereiche in 100% schwarz oft für größere Flächen verwendet, 50% für etwas kleinere Flächen und 25% für feine Details.

In der Software am PC-Controller der UV-Spotlackiermaschine kann dann festgelegt werden, welche Graustufung für welche Schichtstärke stehen soll. Die Bandbreite reicht dabei von 20 bis 80 µm.

## MIT PRINT INS AUGEN STECHEN

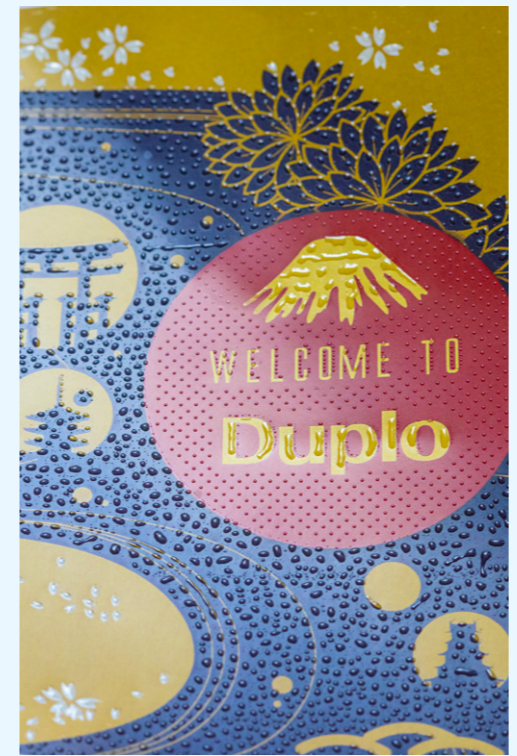
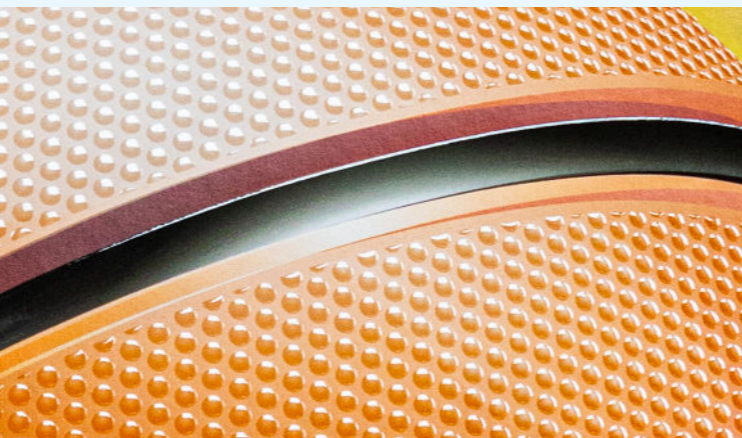
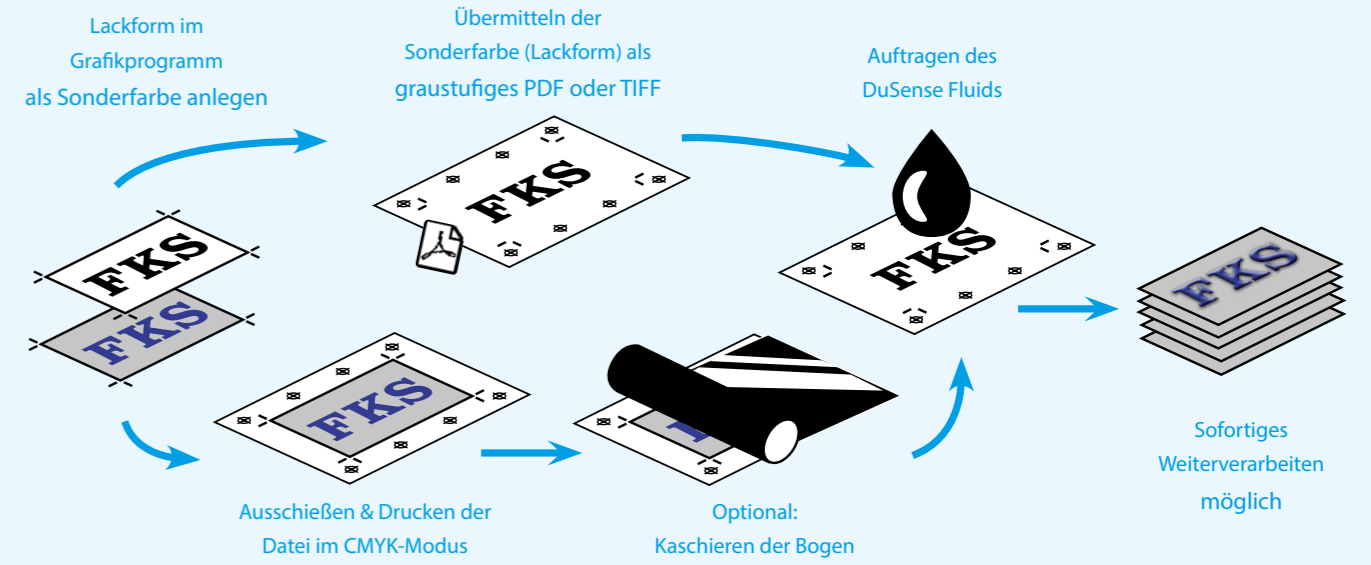
- Unterstreichen Sie Ihre Botschaft, indem Sie unterschiedlichste, auch sehr feine, Texturen auf einem Endprodukt besonders hervorheben
- Verleihen Sie Ihrem Druckprodukt einen besonderen Reiz: der Unterschied zwischen lackierten und unlackierten Flächen ist deutlich spürbar
- Überraschen Sie Ihre Kunden mit einer UV-Spotlackierung, die beispielsweise Wassertropfen oder Sandkörner imitiert
- Verleihen Sie Ihrem Druckerzeugnis eine noch höhere Wertigkeit und schenken ihr so die Aufmerksamkeit, die sie verdient
- Lassen Sie sich inspirieren und inspirieren Sie andere mit außergewöhnlichen Effekten
- Geben Sie Ihrer Botschaft eine persönliche Note und veredeln Sie personalisiert

## So einfach geht es!

Im Grafikprogramm wird die Lack-Datei angelegt, die Datei ausgeschossen und die Datei wie gewohnt in CMYK gedruckt. Der Druckbogen kann bei Bedarf oder zur optischen und haptischen Veredelung kaschirt werden.

Parallel wird die Lack-Datei am PC-Controller der Maschine als graustufiges PDF oder TIFF geladen und der Bogen auf Basis dieser Datei spotlackiert.

Eine Trocknungsphase des Lacks ist nicht erforderlich, die Weiterverarbeitung an anderen Systemen ist sofort möglich.



Ohne Corona-Einheit



Mit Corona-Einheit

## Noch feiner veredeln mit der Corona-Einheit

Die optionale Corona-Einheit für die FKS/Duplo DuSense bietet noch größere Flexibilität und macht die Veredelung mit Spotlack noch einfacher. Durch den Einbau einer Corona-Einheit wird es möglich, auch Flächen mit 10, bzw. 20 µm zu lackieren und somit noch feiner zu veredeln.

Der noch größere Vorteil liegt allerdings in der Nutzung des Fluids: Bei eingebauter Corona-Einheit wird die Oberflächenspannung und damit die Haftung und Benetzbarkeit des Druckbogens so verändert, dass alle Drucke unabhängig vom Drucksystem mit demselben Fluid lackiert werden können. Ein zusätzliches Laminieren, um etwaige Differenzen zwischen Digitaldrucksystem und UV-Lack auszugleichen, ist nicht mehr nötig.

Das Veredelungsergebnis wird im Vergleich zu bisherigen Anwendungen noch übertroffen und ist unabhängig vom Drucksystem konstant hochwertig.

Kreieren Sie noch anspruchsvollere, haptisch erlebbare, außergewöhnliche und auch personalisiert veredelte Druckprodukte. Die Corona-Einheit kann jederzeit nachgerüstet werden und wird als Modul in die DuSense integriert. Die Bedienung erfolgt über eine Schnittstelle, sodass die Steuerung des gesamten Systems weiterhin sehr intuitiv und einfach erfolgt. Darüber hinaus entfällt bei Nutzung der Corona-Einheit und damit des gleichen UV-Fluids für alle Drucke, ein Reinigen der DuSense oder ein Lackwechsel, sodass spürbare Kosten- und Zeitersparnisse entstehen.



# FKS/KOMFI SAGITTA 76

## HIGHEND-KASCHIERSYSTEM IM 76ER FORMAT

Die FKS/Komfi Sagitta 76 ist ein Highend-Kaschiersystem im Format 760 mm und konzipiert für den permanenten, mehrschichtigen Dauereinsatz. Das System kann einfach und intuitiv von dem Bediener geführt werden. Das Bedienkonzept und die robuste Bauweise, als auch die hochwertige Verarbeitung des Systems, machen es zu einem der produktivsten am Markt erhältlichen Kaschiersysteme im Thermofolienverfahren.

### Schneiden und Perforieren

Serienmäßig ist die Sagitta mit einem rotierenden Schneidmesser und zusätzlich einem integrierten Perforator ausgestattet. Dies ermöglicht das saubere Trennen der Bogen auch bei maximaler Geschwindigkeit und hoher Produktqualität.

### Spezifikationen

<b>Papierformat:</b>	300 x 220 mm (min.) 760 x 1.120 mm (max.)
<b>Folien:</b>	OPP, PET, Nylon, Struktur
<b>Max. Geschwindigkeit:</b>	60 Meter/Minute
<b>Grammatur:</b>	115 - 600 g/m <sup>2</sup>
<b>Stromversorgung:</b>	400 V, 50 Hz, 16,5 kW
<b>Abmessung (L x B x H):</b>	4.260 x 1.560 x 1.330 mm
<b>Gewicht:</b>	1.490 kg



### Produkt-Highlights

- Highend-Kaschiersystem
- Einfache und intuitive Bedienerführung
- Automatischer Palettenstapelanleger
- Automatische und pneumatische Bogentrennung
- Wirtschaftlich durch kurze Rüstzeiten

### Optional für die Sagitta 76



Die automatische Palettenauslage (B2/B1-Format) ermöglicht es, auch hohe Druckvolumen konstant zu produzieren. Der Bediener wird so körperlich nicht zusätzlich belastet. Desweiteren wird das Produkt vor Materialschäden durch „manuelles Abpacken auf Palette“ bzw. falsche Handhabung geschützt.

# FKS/KOMFI DELTA 52

## HOCHLEISTUNGSKASCHIERSYSTEM IM 52ER FORMAT

### Produkt-Highlights

- Vollautomatisches Hochleistungskaschiersystem
- Einfache und intuitive Bedienerführung
- Automatische Bogenüberlappungskontrolle
- Folienglättung
- Kurze Rüstzeiten



Die FKS/Komfi Delta 52 ist ein Hochleistungskaschiersystem im Format 520 mm und verarbeitet offset und digital erstellte Drucksachen. Die Führung des Delta 52 ist intuitiv und kann einfach durch eine Person bedient werden. Das System wurde für den Dauerbetrieb, sowie für den Mehrschichtbetrieb entwickelt, was sich anhand der Zuverlässigkeit und der robusten Bauweise widerspiegelt.

### Spezifikationen

<b>Papierformat:</b>	200 x 200 mm (min.) 560 x 800 mm (max.)
<b>Folien:</b>	OPP, PET, Nylon, Struktur
<b>Max. Geschwindigkeit:</b>	40 Meter/Minute
<b>Grammatur:</b>	115 - 600 g/m <sup>2</sup>
<b>Stromversorgung:</b>	400 V, 50 Hz, 7,3 kW
<b>Abmessung (L x B x H):</b>	2.680 x 1.230 x 1.440 mm
<b>Gewicht:</b>	860 kg





# FKS/KOMFI AMIGA 36/52/76

KOMPAKT-KASCHIERSYSTEM 36ER/52ER UND 76ER FORMAT

## Produkt-Highlights

- Robuste Kaschiermaschine
- Einfache und intuitive Bedienung
- Automatischer Stapelanleger
- Integrierte Perforationseinheit
- Kombinierte Anticurling-Vorrichtung

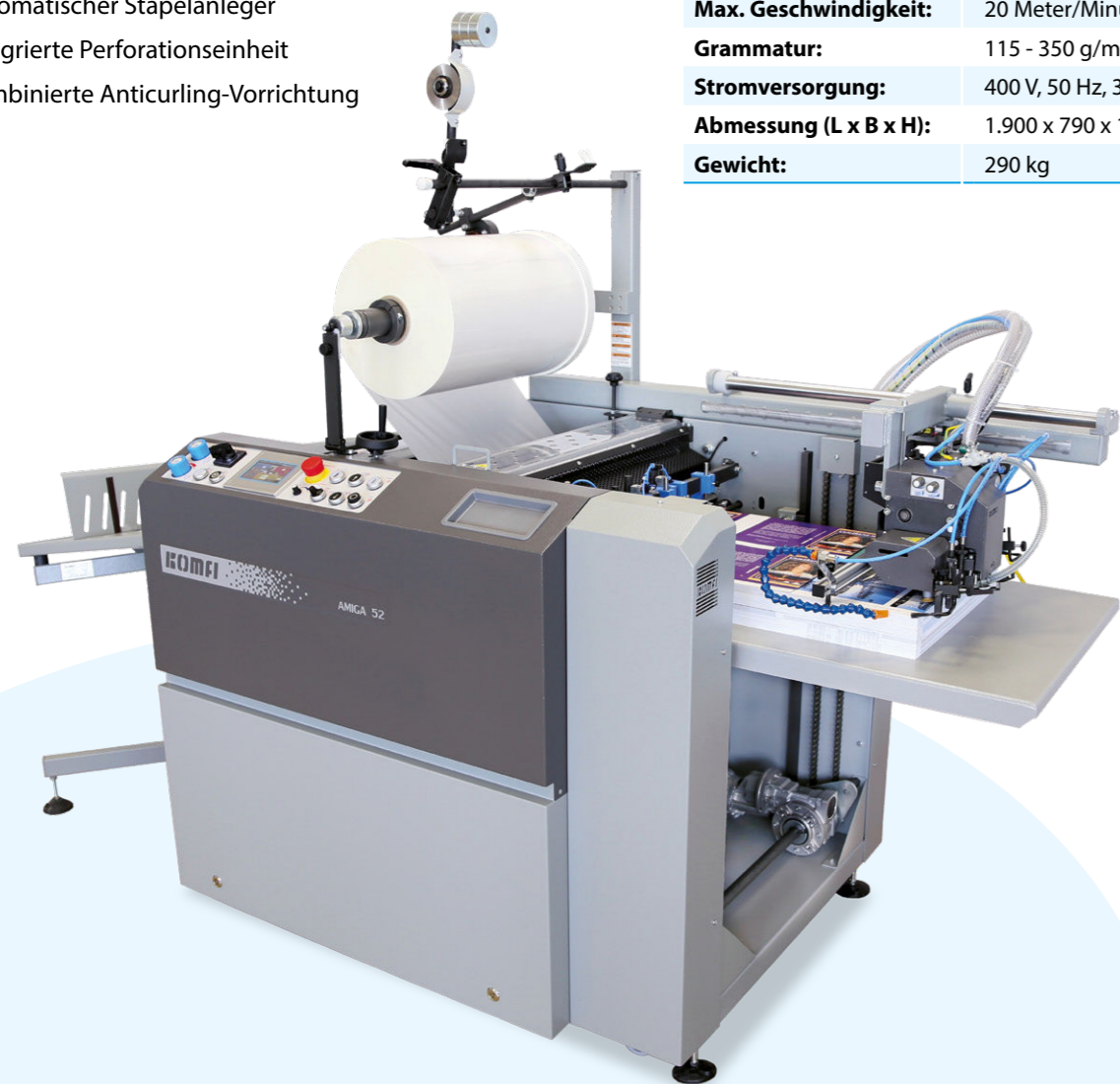
### Spezifikationen

	Amiga 36	Amiga 52	Amiga 76
<b>Papierformat:</b>	200 x 200 mm (min.) 360 x 700 mm (max.)	200 x 200 mm (min.) 560 x 800 mm (max.)	200 x 200 mm (min.) 760 x 1.120 mm (max.)
<b>Folien:</b>	OPP, PET, Nylon, Struktur	OPP, PET, Nylon, Struktur	OPP, PET, Nylon, Struktur
<b>Max. Geschwindigkeit:</b>	20 Meter/Minute	25 Meter/Minute	25 Meter/Minute
<b>Grammatur:</b>	115 - 350 g/m <sup>2</sup>	115 - 600 g/m <sup>2</sup>	115 - 600 g/m <sup>2</sup>
<b>Stromversorgung:</b>	400 V, 50 Hz, 3,8 kW	400 V, 50 Hz, 6 kW	3x NPE 400 V, 50 Hz, 13,5 kVA
<b>Abmessung (L x B x H):</b>	1.900 x 790 x 1.520 mm	2.630 x 1.000 x 1.470 mm	3.700 x 1.270 x 1.600 mm
<b>Gewicht:</b>	290 kg	580 kg	790 kg

Die FKS/Komfi Amiga 36/52/76 ist ein Kompakt-Kaschiersystem in den Formaten 360 mm, 520 mm sowie 760 mm. Das System bedarf aufgrund seiner bedienerfreundlichen Handhabung ein Minimum an Rüstzeit, was selbst bei Kleinstauflagen zu einer wirtschaftlichen Fertigung führt.

### Wirtschaftlich dank kurzer Rüstzeiten

Diese vollautomatischen Folienkaschiermaschinen in kompakter Bauweise punkten durch den Einsatz des bewährten FKS/Komfi Bedienkonzeptes, welches sich durch das komplette FKS/Komfi Maschinenportfolio zieht. Durch die einfache Bedienbarkeit der Systeme werden benötigte Rüstzeiten auf ein absolutes Minimum reduziert, um somit auch jegliche Kleinstauflagen wirtschaftlich zu produzieren, ohne dabei Abstriche bei der Qualität der Produkte zu machen.



## Digitale Druckveredelung

### Over-Toner-Foiling (OTF)

Digitale Folienprägung ist eine Alternative zur klassischen Veredelung. Seit 2016 bietet FKS die Over-Toner-Foiling (OTF)-Option für FKS/Komfi Kaschiermaschinen an, die das Sleeking zur Aufwertung von Druckprodukten nutzt. Metalleffekte, glänzende oder farbige Highlights lassen

sich flexibel, schnell, werkzeuglos, wirtschaftlich und mit hoher Qualität erzeugen. Wie bei gängigen Kaschierungen durchläuft der Druckbogen die Kaschiermaschine, es wird lediglich die optionale OTF-Komponente benötigt.

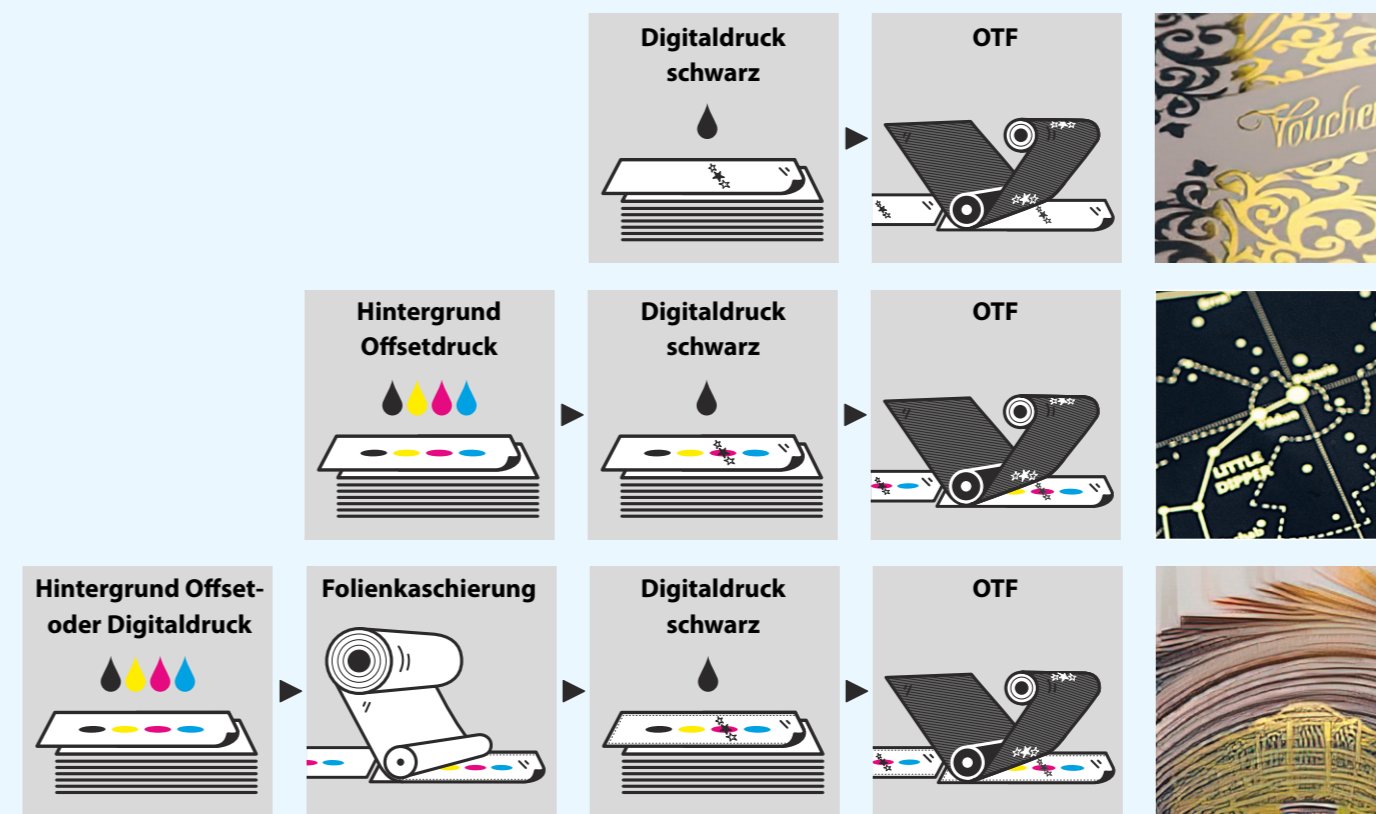
Symbole, Ornamente oder Schrift können via OTF effektiv gedruckt werden. Dabei ist auch eine Personalisierung

möglich. Einladungen, Etiketten, Urkunden, Gutscheine, Geschäftsdrucksachen, Visitenkarten, Gruß- oder Jubiläumskarten, Poster und Banner wirken hochwertiger und edler durch ihre haptischen und visuellen Effekte.

Bei dieser digitalen Druckveredelungsvariante Over-Toner-Foiling wird das gewählte Design, das hervorgehoben werden soll, im Digitaldruck auf das gewünschte Trägermaterial gedruckt. Anschließend werden die Druckbogen mit der OTF-Folie in der Kaschiermaschine mit Druck und Hitze übertragen und der gewünschte Veredelungseffekt aufgebracht.

Je nach Motiv oder gewünschtem Effekt kann auch der Hintergrund im Offset-Verfahren gedruckt werden oder eine Kaschierfolie aufgebracht werden auf die dann wiederum digital gedruckt wird. Egal für welche Komplexität des Druckjobs man sich entscheidet, der OTF-Effekt wirkt. An den Stellen, auf die der Toner gedruckt wurde, verbindet sich die metallisierte Schicht mit dem Trägermaterial und erreicht ein einwandfreies Ergebnis mit hoher Präzision und Feinheit.

Die Transferfolie wird bei der Fertigstellung des Prozesses auf eine Welle aufgewickelt. Derart veredelte Drucksachen werden nicht nur zum Hingucker, sondern machen aufmerksam und aus dem „Informationsträger Drucksache“ ein emotionales und begehrenswertes Druckerzeugnis.





# FKS/KOMFI AMIGA 52 IN-LINE

KOMPAKT-KASCHIERMASCHINE FÜR DIE IN-LINE ANBINDUNG AN DIGITALDRUCKSYSTEME

Die FKS/Komfi Amiga 52 In-Line ist eine Kaschiermaschine für die In-Line Anbindung an Digitaldrucksysteme. Dabei ist das System gewohnt kompakt und robust und vereint die bekannten und bewährten Vorteile der FKS/Komfi Amiga Kaschiermaschinen mit neuen Möglichkeiten der In-Line-Anbindung.

Das System bedarf aufgrund seiner bedienerfreundlichen Handhabung ein Minimum an Rüstzeit, was selbst bei Kleinauflagen zu einem wirtschaftlichen Fertigen führt. Durch den Einsatz von In-House Veredelungssystemen generieren Sie zusätzliche Erträge und behalten die vollständige Kontrolle über den Produktionszyklus. Zudem verzeichnen Sie spürbare Zeiteinsparungen und minimierte Transportkosten.

## Produkt-Highlights

- Vollautomatische Kaschiermaschine im B2-Format
- Einfache und intuitive Bedienerführung
- Für die In-Line Anbindung an diverse digitale Drucksysteme
- Unterfluranleger für die Verarbeitung der Bogen in der Druck-Reihenfolge
- Automatische Bogenüberlappungskontrolle
- Automatische Geschwindigkeitsanpassung an das Drucksystem



## Spezifikationen

<b>Papierformat:</b>	200 x 200 mm (min.) 560 x 800 mm (max.)
<b>Folien:</b>	OPP, PET, Nylon
<b>Max. Geschwindigkeit:</b>	25 Meter/Minute
<b>Grammatur:</b>	115 - 600 g/m <sup>2</sup>
<b>Stromversorgung:</b>	400 V, 50 Hz, 6 kW
<b>Abmessung (L x B x H):</b>	2.830 x 1.000 x 1.470 mm
<b>Gewicht:</b>	878 kg

# FKS/KOMFI AMIGA 52 TANDEM DOUBLE

KOMPAKT-KASCHIERSYSTEM MIT ZWEI KASCHIER-EINHEITEN

## Produkt-Highlights

- Vollautomatische Kaschiermaschine im Format B2
- Einfache und intuitive Bedienerführung
- Zwei Kaschier-Einheiten ermöglichen doppelseitiges Kaschieren in nur einem Bogendurchlauf
- Automatische Bogenüberlappungskontrolle
- Gesteigerte Produktivität
- 2 x Air Shaft enthalten



Die FKS/Komfi Amiga 52 Tandem Double ist eine Kompakt-Kaschiermaschine mit zwei Kaschier-Einheiten. Das System im B2-Format vereint die bekannten und bewährten Vorteile der FKS/Komfi Amiga Kaschiermaschinen mit neuen kreativen Möglichkeiten.

Zwei Kaschier-Einheiten ermöglichen ein doppelseitiges Kaschieren in nur einem Bogendurchlauf. Dadurch wird die Produktivität gesteigert und die Wirtschaftlichkeit selbst bei Kleinauflagen erhöht.

Aufgrund seiner bedienerfreundlichen Handhabung bedarf es nur minimaler Rüstzeiten, spürbare Zeiteinsparungen und minimierte Transportkosten dank der In-House Veredelung.

## Spezifikationen

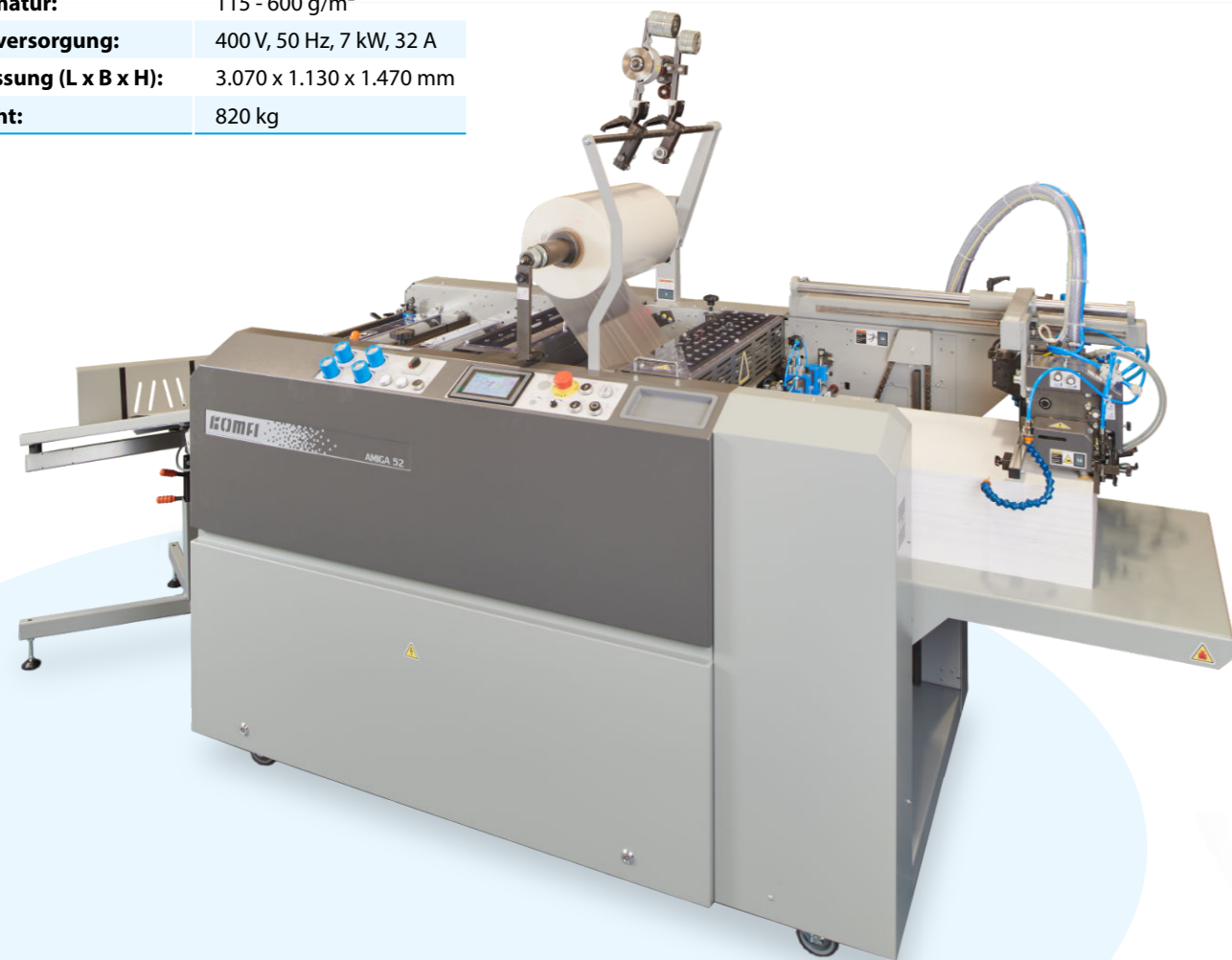
<b>Papierformat:</b>	200 x 200 mm (min.) 560 x 800 mm (max.)
<b>Folien:</b>	OPP, PET, Nylon
<b>Max. Geschwindigkeit:</b>	25 Meter/Minute
<b>Grammatur:</b>	115 - 600 g/m <sup>2</sup>
<b>Stromversorgung:</b>	400 V, 50 Hz, 10,5 kW, 32 A
<b>Abmessung (L x B x H):</b>	3.410 x 1.020 x 1.470 mm
<b>Gewicht:</b>	878 kg

# FKS/KOMFI AMIGA 52 TANDEM EMBOSS

KOMPAKT-KASCHIERSYSTEM MIT INTEGRIERTER RELIEFPRÄGUNG

## Spezifikationen

<b>Papierformat:</b>	200 x 200 mm (min.) 560 x 800 mm (max.)
<b>Folien:</b>	OPP, PET
<b>Max. Geschwindigkeit:</b>	25 Meter/Minute
<b>Grammatur:</b>	115 - 600 g/m <sup>2</sup>
<b>Stromversorgung:</b>	400 V, 50 Hz, 7 kW, 32 A
<b>Abmessung (L x B x H):</b>	3.070 x 1.130 x 1.470 mm
<b>Gewicht:</b>	820 kg



Die FKS/Komfi Amiga 52 Tandem Emboss ist eine Kompakt-Kaschiermaschine im B2-Format und bietet eine gesteigerte Wertschöpfung durch Reliefprägung. Dabei wird das Prägemodul nur aktiviert, wenn es auch benötigt wird. Je nach Anwendung läuft der kaschierte Bogen durch das Prägemodul oder wird dort veredelt. Eine doppelseitige Kaschierung in zwei Durchläufen ist ebenfalls möglich.

Die In-House Veredelung steigert die Wirtschaftlichkeit selbst bei Kleinauflagen, sorgt für spürbare Zeiteinsparungen und minimierte Transportkosten.

## Produkt-Highlights

- Vollautomatische Kaschiermaschine im Format B2
- Einfache und intuitive Bedienerführung
- Integriertes Relief-Prägemodul
- Gesteigerte Wertschöpfung durch Reliefprägung
- Flexible Fertigung – je nach Anwendung läuft der kaschierte Bogen durch das Prägemodul oder wird dort veredelt
- Separate Aktivierung der Module – das Prägemodul wird nur aktiviert, wenn es auch benötigt wird
- Doppelseitige Kaschierung in zwei Durchläufen ebenfalls möglich
- Automatische Bogenüberlappungskontrolle

# FKS/KOMFI X-STREAM 3680

KASCHIERMASCHINE FÜR DIE IN-LINE ANBINDUNG AN DIGITALDRUCKSYSTEME

## Spezifikationen

<b>Papierformat:</b>	200 x 200 mm (min.) 360 x 800 mm (max.)
<b>Folien:</b>	OPP, PET
<b>Max. Geschwindigkeit:</b>	35 Meter/Minute
<b>Grammatur:</b>	115 - 600 g/m <sup>2</sup>
<b>Stromversorgung:</b>	400 V, 50 Hz, 9,8 kW, 16 A
<b>Abmessung (L x B x H):</b>	2.820 x 910 x 1.630 mm
<b>Gewicht:</b>	580 kg

Die Kaschiermaschine FKS/Komfi X-Stream 3680 ist ein eigens für die In-Line Verbindung für hochproduktive Buchproduktionsstandorte entwickeltes System. Ein In-Line fähiger Feeder bietet die Möglichkeit einer direkten In-Line Kommunikation, da er den Papierfluss vom Drucker überwacht.

Zahlreiche Software-Lösungen unterstützen die ohnehin schon sehr intuitive Bedienung, indem sie den Automatisierungsgrad weiter erhöhen, Rüstzeiten und Makulatur verringern.

Das Kaschiersystem ermöglicht unter anderem die Verarbeitung dickerer Substrate und lässt sich auch für die Fensterkaschierung einstellen.

## Produkt-Highlights

- In-Line fähiger Feeder
- Bogenüberlappungssensor
- Air Shaft für 3-Zoll-Rollenkern-Laminierfolie (72 mm)
- Anti-Curling Einheit mit Positionskontrolle
- Integrierte Perforationseinrichtung
- B2 Rütteltisch
- Schrägstellrad zur Feinjustierung des Trennvorgangs
- Intelligente Software-Lösung
- Job-Speicher





# FKS SERVICE-VERTRÄGE

GEHEN SIE VON BEGINN AN AUF NUMMER SICHER

Schützen Sie sich mit einem FKS Service-Vertrag vor nicht geplanten Mehrkosten und Reparaturen! Damit Ihre Druckweiterverarbeitung immer Höchstleistungen erbringt und in gleich hoher Qualität Endprodukte produziert, ist es empfehlenswert, Ihre Maschine einer regelmäßigen Wartung zu unterziehen.

Verhindern Sie mögliche Ausfälle auf Grund von Defekten durch Früherkennung. Erlangen Sie mehr Sicherheit durch eine tiefgreifende Wartung. Tragen Sie durch die besondere Prüfung von möglichen Abnutzungserscheinungen durch einen FKS-Techniker aktiv zum Werterhalt Ihrer Anlage bei.

Wir garantieren, mit dem Einsatz von Fachleuten und der Verwendung von original Ersatz- und Verschleißteilen, beste FKS-Qualität. Finden Sie das passende Service-Paket für Ihre Ansprüche.

## Ihre Vorteile:

- ✓ Minimierung von Ausfallzeiten
- ✓ Kosten- und Zeitersparnis
- ✓ Verlängerung der Maschinenlebensdauer
- ✓ Werterhalt Ihrer Anlage
- ✓ Vermeidung von Engpässen
- ✓ Schadensvorbeugung
- ✓ Gewährleistung der Sicherheitseinrichtungen



# WEITERE SERVICE-LEISTUNGEN

ZERTIFIZIERTE VERBRAUCHSMATERIALIEN FÜR MEHR QUALITÄT

## Verbrauchsmaterialien

FKS kann auf über 60 Jahre Erfahrung im Vertrieb und Service in über 40 Ländern zurückgreifen. Wir kennen uns mit Druckweiterverarbeitungs-Systemen aus und unterstützen Sie auch bei der Wahl der richtigen Verbrauchsmaterialien.

Die richtige Auswahl der Verbrauchsmaterialien gewährleistet eine einwandfreie Produktion und optimale Ergebnisse. Um dies sicherzustellen verwenden wir ausschließlich geprüfte und hochwertige Verbrauchsmaterialien, die Sie in der Produktion unterstützen und eine gleichbleibende Qualität sichern.

## Gerne bieten wir Ihnen darüber hinaus weitere Service-Leistungen an:

- ✓ Maßgeschneiderte Serviceverträge
- ✓ Bedienschulung und Ausbildung von Haustechnikern
- ✓ Garantierte Reaktions-Zeiten
- ✓ Erweiterte Rufbereitschaft
- ✓ Präventive Wartung
- ✓ 24/7-Service
- ✓ Produktionsbegleitung
- ✓ Original Ersatzteile
- ✓ Geprüfte Verbrauchsmaterialien
- ✓ Messerschleifen
- ✓ Heftkopf-Verleih
- ✓ Werkstatt-Service
- ✓ Sonderbaulösungen
- ✓ Nacheinweisungen

## FKS SERVICE-VERTRÄGE IM ÜBERBLICK

	INSPEKTION	BASIS	KOMFORT	FULL SERVICE
Inspektion / Wartung	1 x jährlich	1 x jährlich	1 x jährlich	2 x jährlich
Fahrt- u. Arbeitskosten enthalten	✓	✓	✓	✓
Nachlass auf Ersatzteile		8%	10%	100%
Software-Updates		✓	✓	✓
Hardware-Upgrades			✓	✓
Zusätzliche Besuche			1 Einsatz pro Jahr	alle Einsätze enthalten

## Kontaktieren Sie uns:

☎ 040 73 60 77 77  
Mo bis Fr. 08:00 – 17:00 Uhr

✉ [bestellung@fks-hamburg.de](mailto:bestellung@fks-hamburg.de)





GRAFISCHE MASCHINEN  
ALLES NACH DEM DRUCK

**Ing. Fritz Schroeder GmbH & Co. KG**

Hanskampring 6  
22885 Barsbüttel

Tel.: +49 (0)40 7360770  
Fax: +49 (0)40 73607722

E-Mail: [info@fks-hamburg.de](mailto:info@fks-hamburg.de)  
Web: [www.fks-hamburg.de](http://www.fks-hamburg.de)



**Kostenlose Service-Hotline**  
**0800 5656000**